

ОБРАЗОВАТЕЛЬНЫЕ УЧРЕЖДЕНИЯ КИРОВСКОГО РАЙОНА В САМООЦЕНКЕ РУКОВОДИТЕЛЕЙ

Результаты анкетирования руководителей Кировского района

КТО УЧАСТВОВАЛ В ИССЛЕДОВАНИИ

Заведующий ДОУ	43
Директор ОУ	33
Заместитель заведующего ДОУ, старший воспитатель	35
Заместитель директора ОУ	101

ИЗ РАЗВЕРНУТЫХ ОТВЕТОВ ...

«Безусловно, имидж - это **искусственный образ**, формируемый в общественном сознании средствами массовой коммуникации или другим психологическим воздействием. Может сочетать как реальные свойства ОУ, **так и несуществующие, приписываемые**».

«Имидж - **инструмент** достижения стратегических целей учреждения»

«Не понимаю понятия "имидж" в отношении образовательного учреждения»

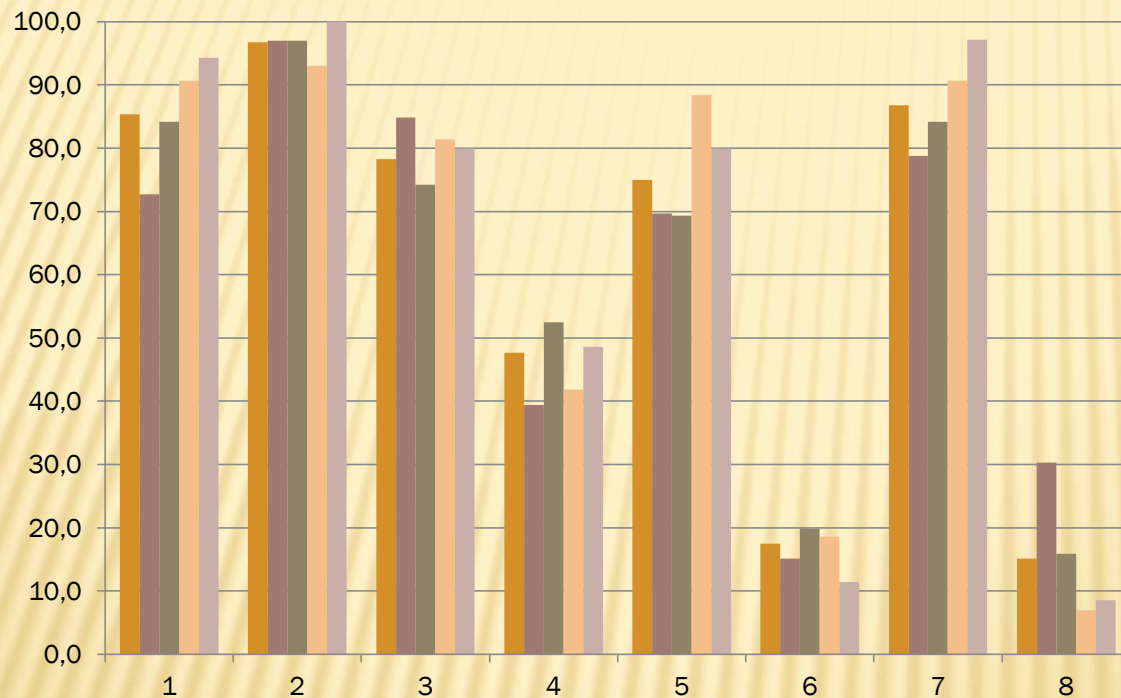
«**Ассоциации**, возникающие при упоминании об учреждении»

ИЗ КАКИХ КОМПОНЕНТОВ, НА ВАШ ВЗГЛЯД, В ОСНОВНОМ СКЛАДЫВАЕТСЯ ИМИДЖ ОУ?

ТОП-3

1. качество образования
2. уровень психологического комфорта
3. образ руководителя

ИЗ КАКИХ КОМПОНЕНТОВ, НА ВАШ ВЗГЛЯД, В ОСНОВНОМ СКЛАДЫВАЕТСЯ ИМИДЖ ОУ?



1. образ руководителя

2. качество образования

3. стиль ОУ

4. внешняя атрибутика

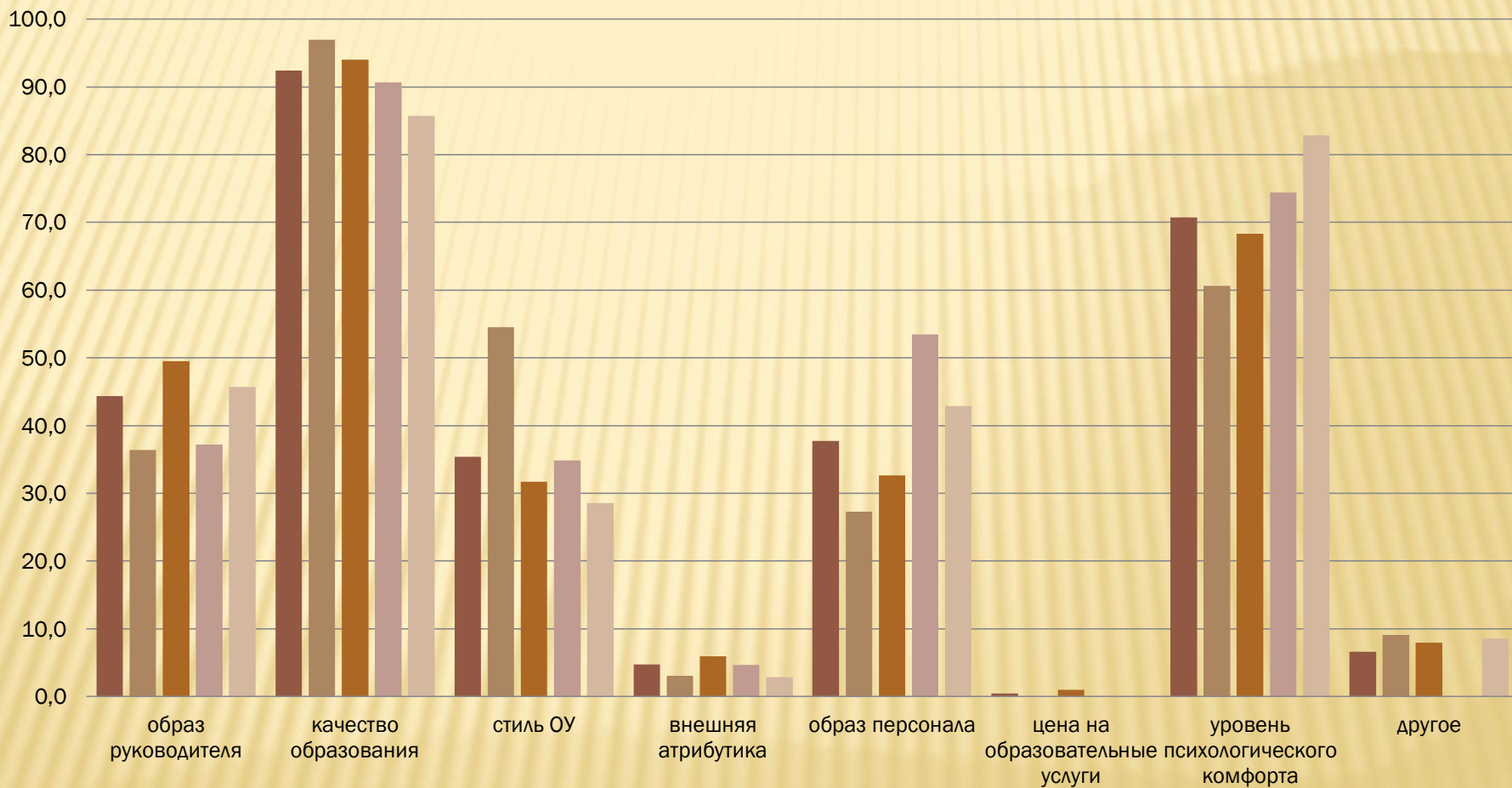
5. образ персонала

6. цена на образовательные услуги

7. уровень психологического комфорта

8. другое

КАКИЕ КОМПОНЕНТЫ ИМИДЖА ОУ ДЛЯ ВАС, КАК ДЛЯ РУКОВОДИТЕЛЯ, ПРИОРИТЕТНЫ?



ТОП ПРИОРИТЕТОВ

Директора

Качество
образования

Уровень
психологическо
го комфорта

Стиль ОУ

Заведующие

Качество
образования

Уровень
психологическо
го комфорта

Образ
персонала

Заместители

Качество
образования

Уровень
психологическо
го комфорта

Образ
руководителя

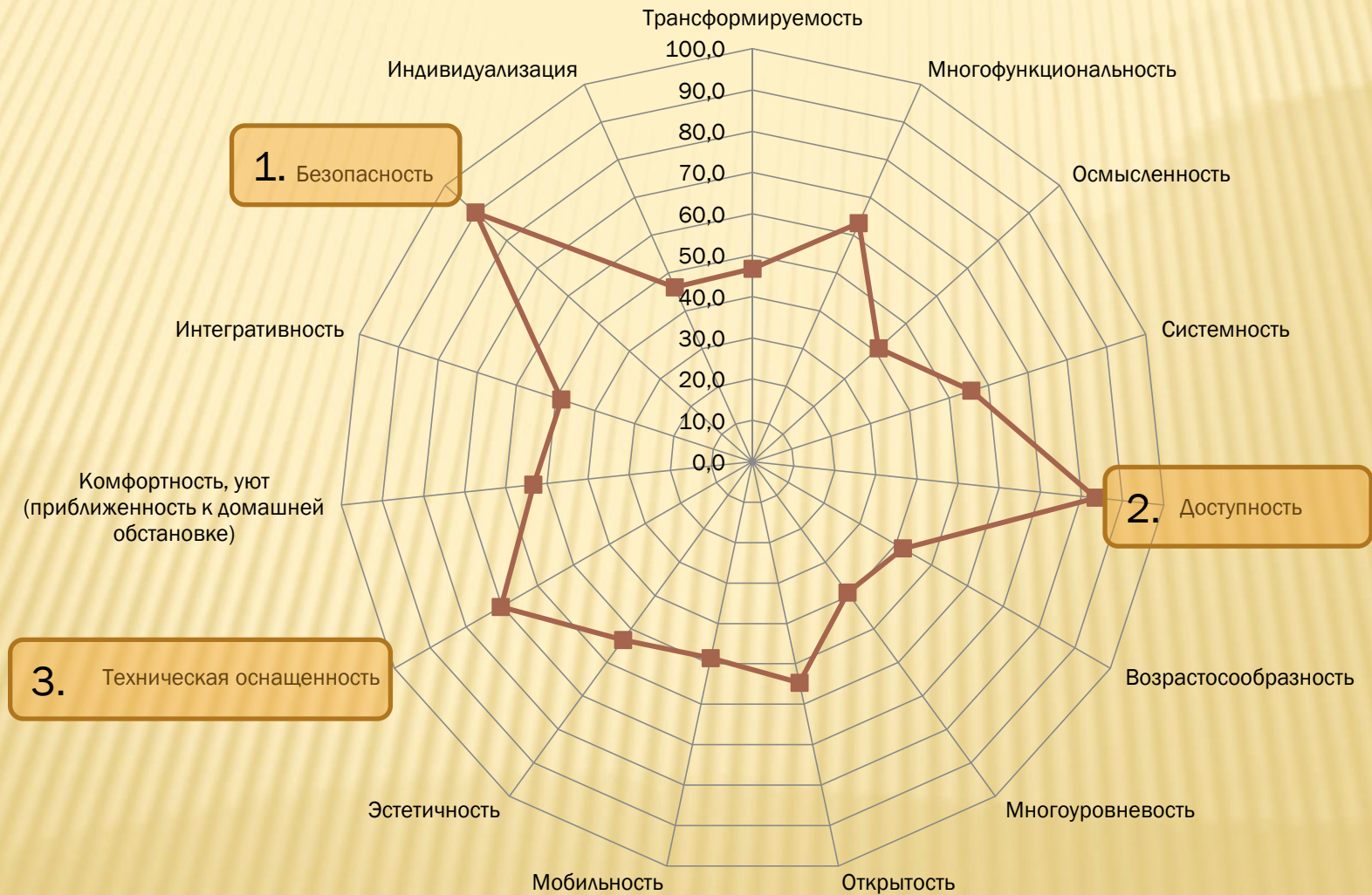
НАСКОЛЬКО СФОРМИРОВАНЫ...

	ср	дир	Зам. дир.	Зав	Зам. зав.
образ руководителя	4,4	4,4	4,3	4,4	4,6
качество образования	4,2	4,2	4,1	4,4	4,4
стиль ОУ	4,0	4,1	3,9	4,2	3,9
<i>внешняя атрибутика</i>	<i>3,6</i>	<i>3,6</i>	<i>3,5</i>	<i>3,7</i>	<i>3,7</i>
образ персонала	4,0	4,1	4,0	4,1	4,0
цена на образовательные услуги	3,6	3,5	3,6	3,5	3,8
уровень психологического комфорта	4,4	4,5	4,2	4,5	4,6

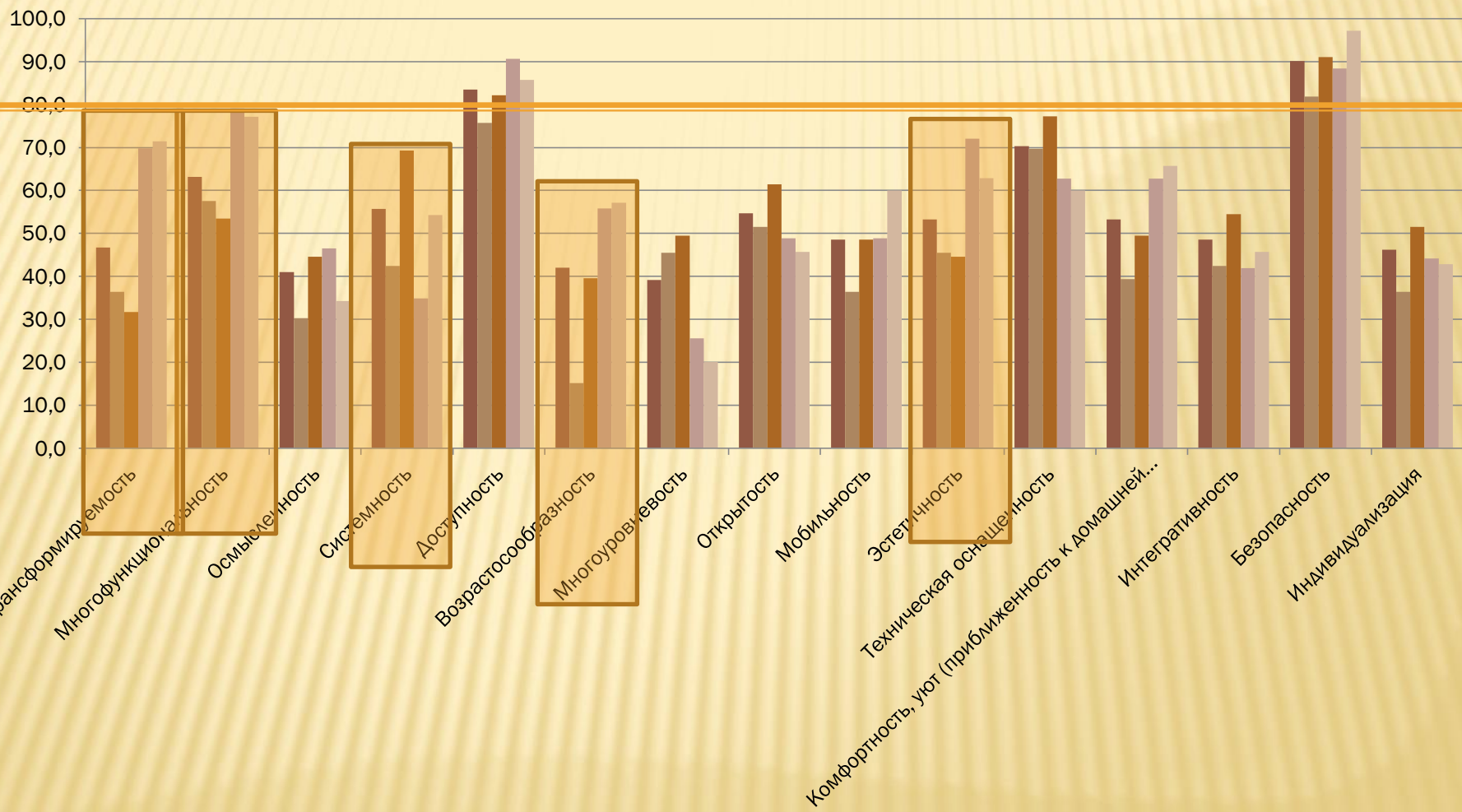
ПРОБЛЕМЫ В ФОРМИРОВАНИИ ИМИДЖА

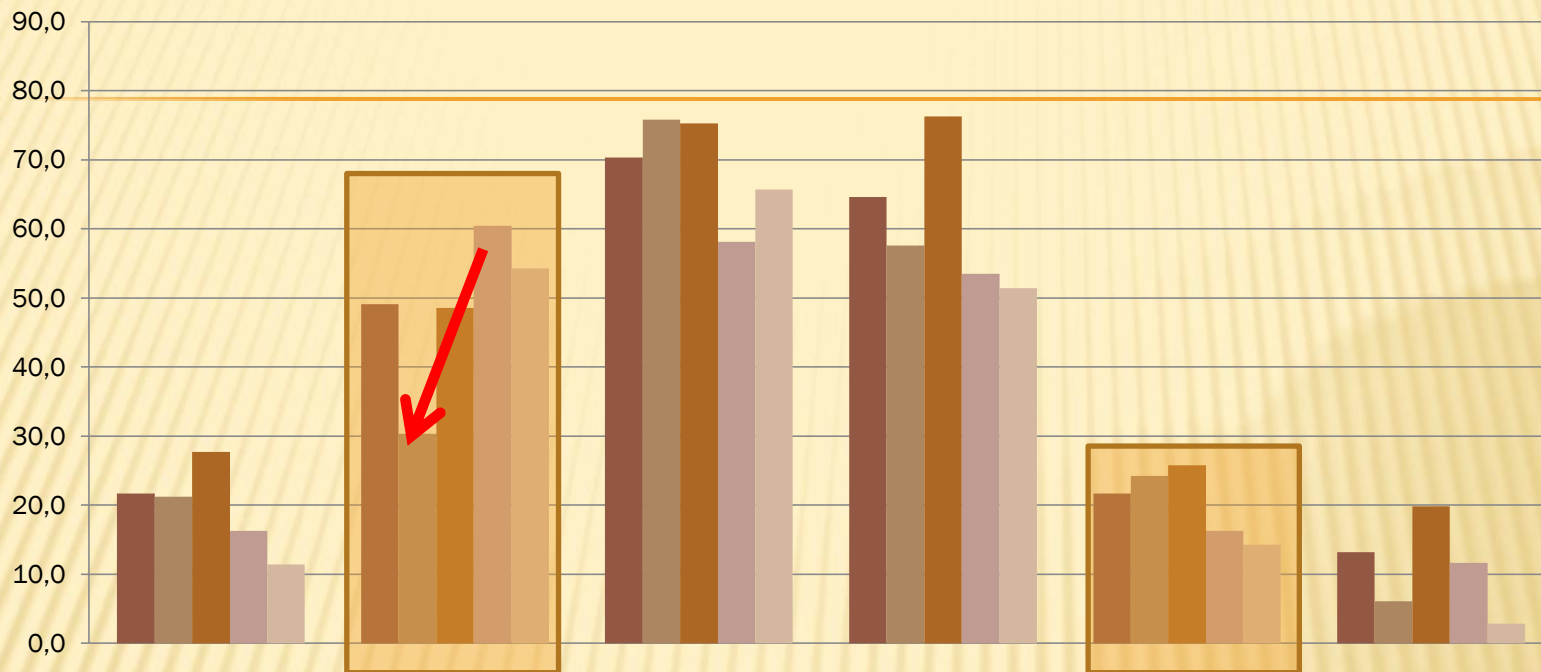
- ✘ «недостаточность финансирования»
- ✘ «нет проблем без решения, главное взаимопонимание и слаженность в работе коллектива»
- ✘ «низкая мотивация персонала. Недостаточное понимание прямой зависимости образ педагога = образ учреждения», «консерватизм педагогов»
- ✘ предвзятое отношение к ОУ

КАКИЕ ХАРАКТЕРИСТИКИ СОВРЕМЕННОЙ ОБРАЗОВАТЕЛЬНОЙ СРЕДЫ ЯВЛЯЮТСЯ ДЛЯ ВАС НАИБОЛЕЕ ЗНАЧИМЫМИ?



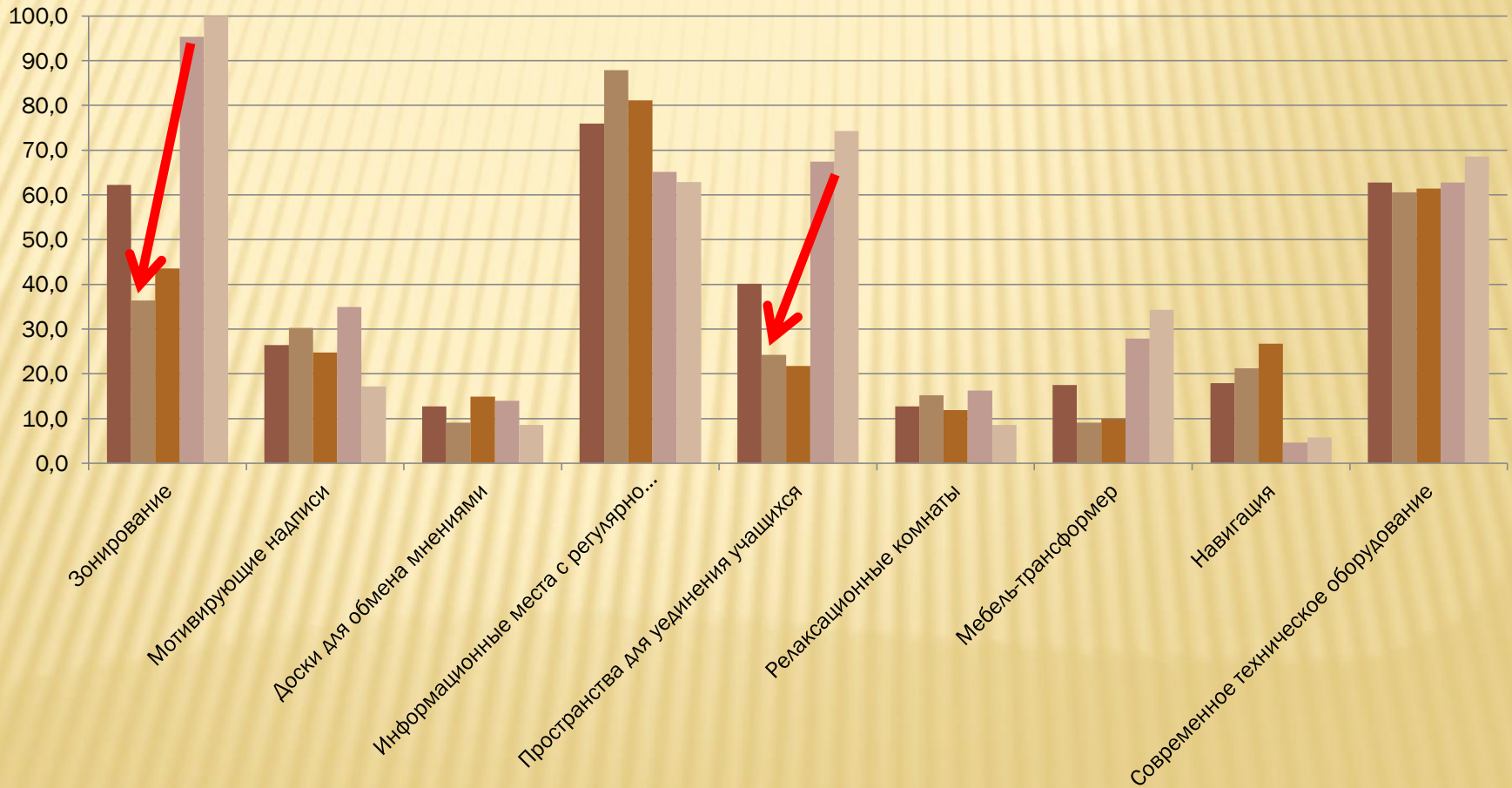
РАЗЛИЧИЯ В ОЦЕНКАХ ГРУПП РЕСПОНДЕНТОВ



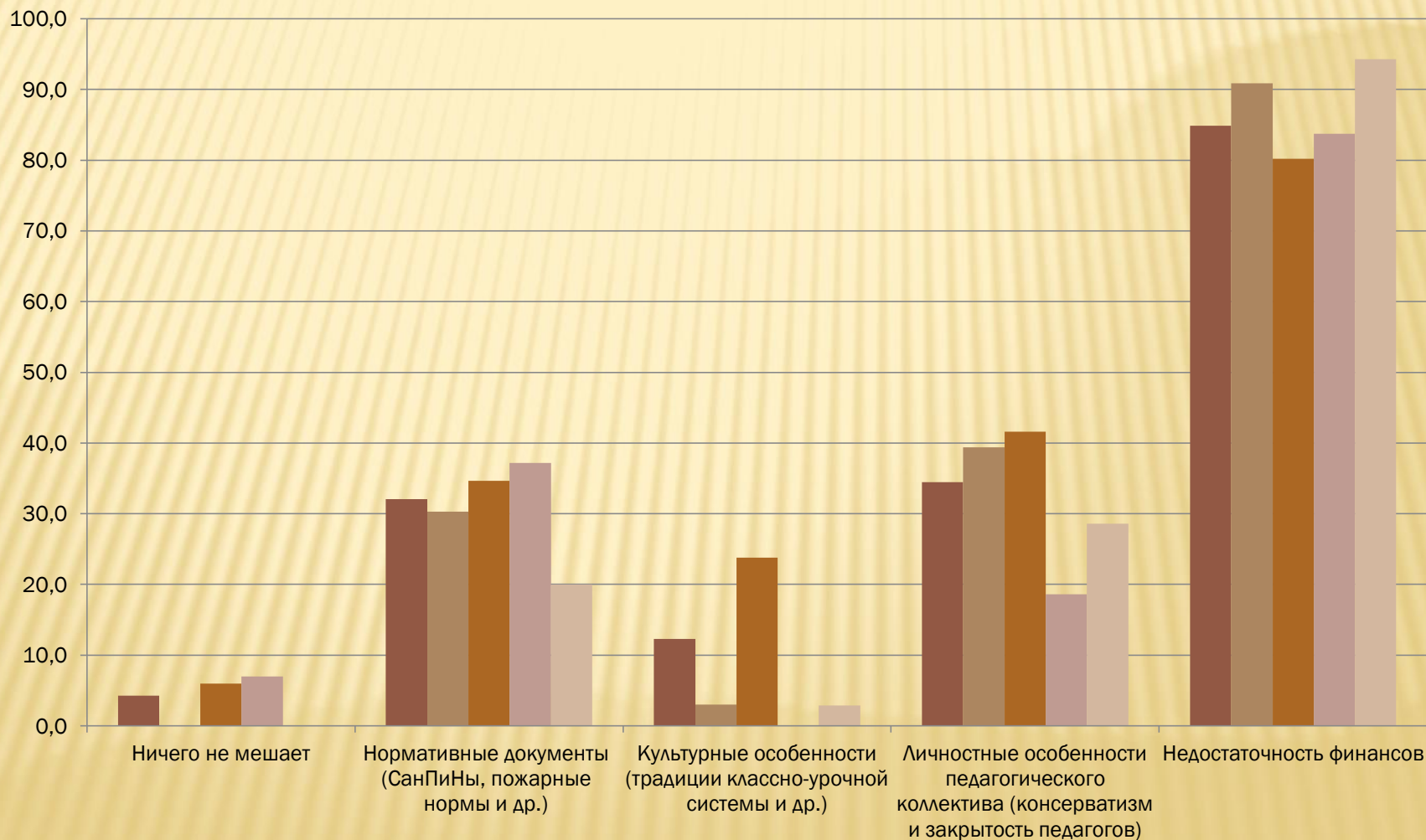


1. Главное не среда, а педагоги и то, что происходит на уроках (занятиях и т.д.)
2. Современная образовательная среда может играть роль «третьего учителя» (после родителей и педагогов), позволяя значительно улучшить образовательные результаты
3. **Образовательная среда объединяет все элементы системы образования и позволяет комбинировать различные механизмы и инструменты процесса обучения**
4. **Правильно организованная насыщенная образовательная среда во многом может решить проблемы мотивации к обучению**
5. Грамотная организация среды требует слишком много материальных вложений
6. Создание современной образовательной среды возможно без больших финансовых вложений

КАКИЕ ИЗ ПЕРЕЧИСЛЕННЫХ НИЖЕ ЭЛЕМЕНТОВ ОБРАЗОВАТЕЛЬНОЙ СРЕДЫ ЕСТЬ В УЧРЕЖДЕНИИ?



ЧТО, НА ВАШ ВЗГЛЯД, МЕШАЕТ СЕГОДНЯ СОЗДАНИЮ В УЧРЕЖДЕНИИ СОВРЕМЕННОЙ ОБРАЗОВАТЕЛЬНОЙ СРЕДЫ?



**СПАСИБО ЗА ВНИМАНИЕ!
УСПЕХОВ В РАЗВИТИИ!**