

Результаты ВПР по математике в 4 классах ОУ Кировского района Санкт-Петербурга (22.04.2019-26.04.2019)

Оглавление

Результаты ВПР по математике в 4 классах ОУ Кировского района Санкт-Петербурга (22.04.2019-26.04.2019).....	1
Статистика по отметкам (%).....	2
Распределение первичных баллов	5
Выполнения заданий	6
Достижение планируемых результатов ФГОС НОО.....	9

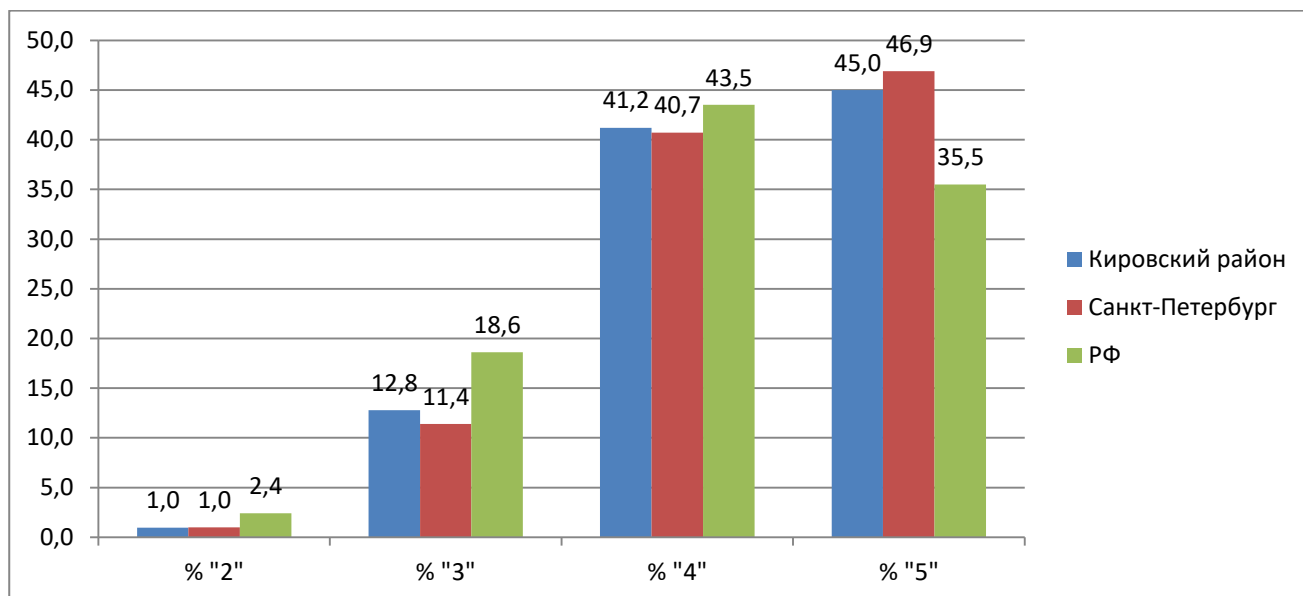
Во всероссийской проверочной работе по математике для 4 классов приняли участие 44 ОУ Кировского района, всего 2649 учащихся.

Статистика по отметкам (%)

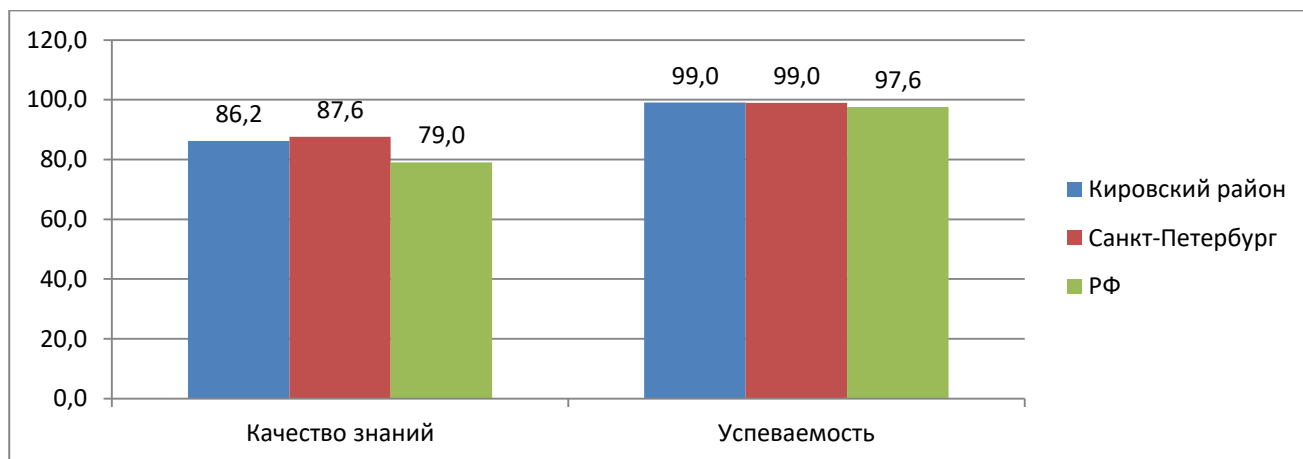
	<i>Наименование ОУ</i>	<i>Кол-во уч-ков</i>	<i>«2»</i>	<i>«3»</i>	<i>«4»</i>	<i>«5»</i>	<i>Кач-во знаний</i>	<i>Успева- емость</i>
1	ГБОУ школа-интернат №2 (1Н/П)	35	5,7	22,9	48,6	22,9	71,5	94,3
2	ГБОУ СОШ №221 (классы с Н/П)	56	1,8	10,7	48,2	39,3	87,5	98,2
3	ГБОУ СОШ №223 (3Н/П)	56	0,0	8,9	60,7	30,4	91,1	100,0
4	ГБОУ СОШ №240	56	1,8	35,7	44,6	17,9	62,5	98,2
5	ГБОУ лицей №244 (классы с Н/П)	75	0,0	9,3	28,0	62,7	90,7	100,0
6	ГБОУ Гимназия №248	52	0,0	0,0	26,9	73,1	100,0	100,0
7	ГБОУ СОШ №249 (классы с Н/П)	86	1,2	5,8	47,7	45,3	93,0	98,8
8	ГБОУ СОШ №250	50	2,0	24,0	54,0	20,0	74,0	98,0
9	ГБОУ СОШ №251	41	9,8	17,1	46,3	26,8	73,1	90,2
10	ГБОУ СОШ №254	80	0,0	10,0	50,0	40,0	90,0	100,0
11	ГБОУ гимназия №261	126	0,8	4,8	23,8	70,6	94,4	99,2
12	ГБОУ СОШ №264	104	0,0	11,5	58,7	29,8	88,5	100,0
13	ГБОУ СОШ №269 (2Н/П)	24	0,0	12,5	41,7	45,8	87,5	100,0
14	ГБОУ СОШ №274	43	0,0	16,3	44,2	39,5	83,7	100,0
15	ГБОУ СОШ №277 (1Н/П)	74	1,4	18,9	52,7	27,0	79,7	98,6
16	ГБОУ СОШ №282 (2Н/П)	39	0,0	7,7	25,6	66,7	92,3	100,0
17	ГБОУ СОШ №283 (классы с Н/П)	76	1,3	25,0	47,4	26,3	73,7	98,7
18	ГБОУ Гимназия №284 (классы с Н/П)	40	0,0	10,0	40,0	50,0	90,0	100,0
19	ГБОУ СОШ №377	80	1,2	16,2	38,8	43,8	82,6	98,8
20	ГБОУ лицей №378 (2Н/П)	119	0,0	5,9	31,1	63,0	94,1	100,0
21	ГБОУ СОШ №381	44	0,0	15,9	29,5	54,5	84,0	100,0
22	ГБОУ лицей №384	88	0,0	11,4	44,3	44,3	88,6	100,0
23	ГБОУ СОШ №386	55	0,0	23,6	56,4	20,0	76,4	100,0
24	ГБОУ лицей №387	103	0,0	0,0	23,3	76,7	100,0	100,0
25	ГБОУ СОШ №388	49	2,0	14,3	53,1	30,6	83,7	98,0
26	ГБОУ лицей №389	44	0,0	9,1	40,9	50,0	90,9	100,0
27	ГБОУ СОШ №392	54	3,7	14,8	33,3	48,1	81,4	96,3
28	ГБОУ лицей №393	56	0,0	10,7	42,9	46,4	89,3	100,0
29	ГБОУ гимназия №397 (классы с Н/П)	57	0,0	3,5	22,8	73,7	96,5	100,0
30	ГБОУ СОШ № 481 (1Н/П)	42	0,0	4,8	47,6	47,6	95,2	100,0
31	ГБОУ СОШ №493	55	0,0	9,1	56,4	34,5	90,9	100,0
32	ГБОУ СОШ №501 (классы с Н/П)	90	0,0	16,7	48,9	34,4	83,3	100,0
33	ГБОУ СОШ № 503	54	0,0	33,3	48,1	18,5	66,6	100,0
34	ГБОУ СОШ №504	84	0,0	15,5	42,9	41,7	84,6	100,0
35	ГБОУ СОШ №506	35	0,0	11,4	31,4	57,1	88,5	100,0
36	ГБОУ СОШ №538	81	1,2	16,0	35,8	46,9	82,7	98,8
37	ГБОУ СОШ №539	53	1,9	7,5	30,2	60,4	90,6	98,1
38	ГБОУ СОШ №551 (1Н/П)	74	0,0	6,8	37,8	55,4	93,2	100,0
39	ГБОУ СОШ №608 (классы с Н/П)	80	3,8	18,8	47,5	30,0	77,5	96,2
40	ГБОУ СОШ №654	37	8,1	16,2	40,5	35,1	75,6	91,9
41	ГБОУ СОШ №658	26	0,0	30,8	30,8	38,5	69,3	100,0
42	НОУ "УВК" Взмах (классы с Н/П)	30	3,3	23,3	40,0	33,3	73,3	96,7
43	ЧОУ "Школа разговорных языков"	30	0,0	0,0	30,0	70,0	100,0	100,0
44	НЧОУ "Дельта"	10	0,0	10,0	70,0	20,0	90,0	100,0
	Кировский район	2649	0,98	12,8	41,2	45,0	86,20	99,02
	Санкт-Петербург	44870	1,00	11,4	40,7	46,9	87,60	99,00
	РФ	1548189	2,40	18,6	43,5	35,5	79,00	97,60

Н/П - при заполнении формы с результатами в данной ОО указано, что некоторые задания не оценивались, поскольку относятся к непройденной теме. Маркировке "Низкие результаты" ОО с непройденными темами не подлежат.

Статистика по отметкам.



Качество знаний. Успеваемость.



Распределение отметок по вариантам.

Вариант	2	3	4	5	Кол-во уч.
1	17	172	532	631	1352
2	9	167	560	561	1297
Комплект	26	339	1092	1192	2649

Соответствие отметок за выполненную работу и отметок по журналу.

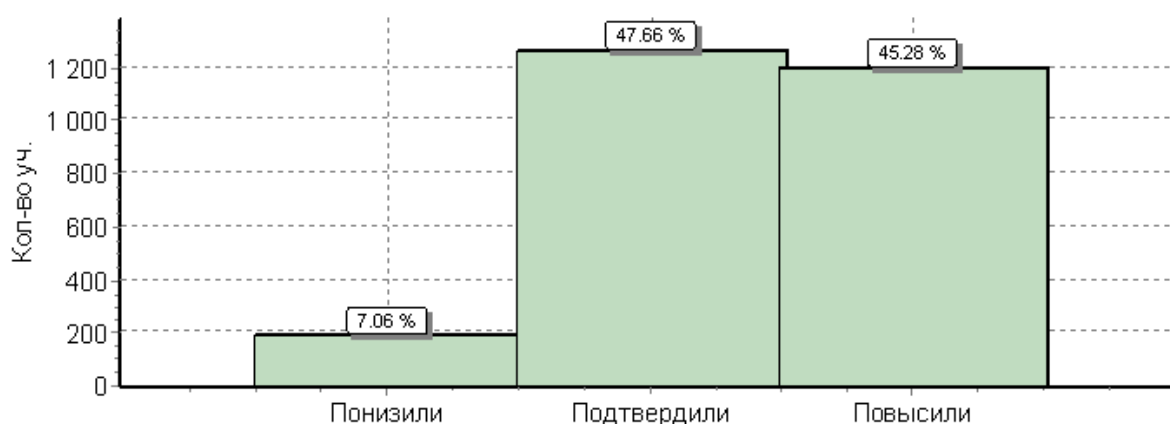
Показатель	Кол-во уч.	%
Понизили (Отм. * < Отм. по журналу)	187	7
Подтвердили (Отм. = Отм. по журналу)	1262	48
Повысили (Отм. > Отм. по журналу)	1199	45
Всего*:	2648	100

*В гистограмме приведены данные только по тем участникам, для которых введены отметки

"Отм." - отметка за выполненную работу

"Отм. по журналу" - отметка участника за предыдущую четверть/триместр

Гистограмма соответствия отметок за выполненную работу и отметок по журналу.



Причины несоответствия результатов ВПР и оценок за 3 учебную четверть

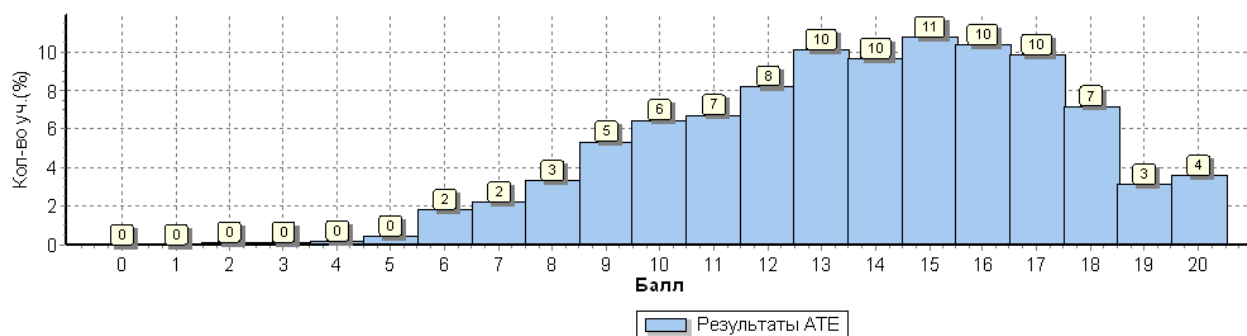
(причины снижения качества знаний по результатам ВПР)

1. Несоответствие заданий в УМК по предметам типам заданий в ВПР.
2. Особенности формулировки (отдельные учащиеся, не поняли задание и, как следствие, выполнили его неверно).
3. Низкий уровень сформированности навыков самоконтроля, включая навыки внимательного прочтения текста задания, предварительной оценки правильности полученного ответа и его проверки.
4. Пропуски уроков по состоянию здоровья отдельными учащимися в течение четверти и, как следствие, недостаточное усвоение материала необходимого для успешного выполнения ВПР.
5. Индивидуальные особенности учащихся (в том числе эмоциональное состояние во время выполнения работы, медлительность и т.п.).
6. Низкая мотивация отдельных учащихся к обучению, нежелание учиться.
7. Недостатки в индивидуальной работе учителя-предметника с учащимися.
8. Недостаточная работа с сильными детьми, отсутствие индивидуального подхода.

Распределение первичных баллов

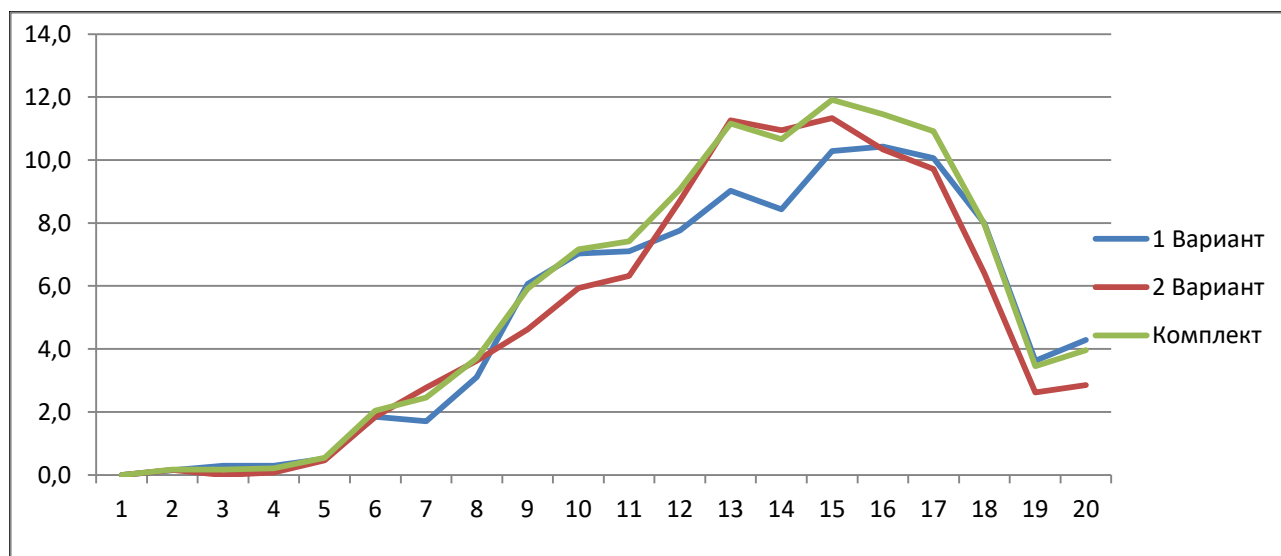
Максимальный первичный балл: 20

Общая гистограмма первичных баллов.



Распределение первичных баллов по вариантам.

Вариант	2	3	4	5	6	7	8	9	10	11	12	13	14	15	16	17	18	19	20	Кол-во
1	2	4	4	7	25	23	42	82	95	96	105	122	114	139	141	136	108	49	58	1352
2	2	0	1	6	24	36	47	60	77	82	113	146	142	147	134	126	83	34	37	1297
Комплект	4	4	5	13	49	59	89	142	172	178	218	268	256	286	275	262	191	83	95	2649



Система оценивания выполнения всей работы

Максимальный балл за выполнение работы — 20.

Рекомендации по переводу первичных баллов в отметки по пятибалльной шкале

Отметка по пятибалльной шкале	«2»	«3»	«4»	«5»
Первичные баллы	0–5	6–9	10–14	15–20

Выполнение заданий

Средний процент выполнения заданий по ОУ в % от числа участников

	Наименование ОУ	Кол-во уч.	Макс балл	1	2	3	4	5(1)	5(2)	6(1)	6(2)	7	8	9(1)	9(2)	10	11	12
				1	1	2	1	1	1	1	1	1	2	1	1	2	2	2
1.	ГБОУ школа-интернат №2	35		86	60	89	69	60	71	89	97	80	29	57	40	47	69	6
2.	ГБОУ СОШ №221	56		95	84	90	79	61	61	93	91	57	62	41	29	73	81	29
3.	ГБОУ СОШ №223	56		93	84	88	77	73	48	100	89	52	35	70	68	76	57	4
4.	ГБОУ СОШ №240	56		98	82	89	52	62	39	98	86	43	19	50	29	17	85	8
5.	ГБОУ лицей №244	75		99	96	90	75	87	75	96	92	79	64	45	41	79	84	21
6.	ГБОУ Гимназия №248	52		100	92	96	92	98	81	100	98	96	82	65	58	90	86	6
7.	ГБОУ СОШ №249	86		97	99	94	72	55	64	94	93	81	47	49	33	75	78	44
8.	ГБОУ СОШ №250	50		84	82	84	48	76	36	86	86	66	9	50	22	41	100	14
9.	ГБОУ СОШ №251	41		98	80	87	59	66	59	88	90	59	44	32	27	23	68	11
10.	ГБОУ СОШ №254	80		96	92	93	65	80	57	98	88	81	54	46	41	74	65	27
11.	ГБОУ гимназия №261	126		99	98	95	90	77	70	98	98	82	75	52	63	86	80	25
12.	ГБОУ СОШ №264	104		96	84	81	62	71	67	96	94	73	43	58	48	56	96	11
13.	ГБОУ СОШ №269	24		96	96	90	46	92	54	100	92	83	65	62	29	48	90	21
14.	ГБОУ СОШ №274	43		88	63	92	58	74	79	100	84	88	56	72	26	76	49	31
15.	ГБОУ СОШ №277	74		96	97	87	76	78	58	92	88	62	41	51	53	23	94	7
16.	ГБОУ СОШ №282	39		97	87	96	95	90	77	100	95	77	67	33	41	69	77	58
17.	ГБОУ СОШ №283	76		96	86	91	41	86	39	97	78	74	45	67	42	21	74	14
18.	ГБОУ Гимназия №284	40		100	85	88	60	85	55	90	85	70	60	78	52	62	98	21
19.	ГБОУ СОШ №377	80		92	88	90	64	60	44	91	85	62	59	31	34	66	89	18
20.	ГБОУ лицей №378	119		97	81	92	90	85	82	94	86	86	60	71	61	55	89	46
21.	ГБОУ СОШ №381	44		98	89	89	86	89	64	95	89	89	65	68	52	44	50	32
22.	ГБОУ лицей №384	88		98	95	83	68	82	56	90	89	69	56	39	34	81	70	40
23.	ГБОУ СОШ №386	55		93	75	95	60	73	62	98	82	65	57	9	15	37	91	21
24.	ГБОУ лицей №387	103		94	96	94	89	81	68	98	94	84	83	81	79	83	83	48
25.	ГБОУ СОШ №388	49		96	84	95	57	69	51	86	61	57	33	47	43	77	99	2
26.	ГБОУ лицей №389	44		95	82	94	75	61	34	98	80	77	60	55	36	75	83	20
27.	ГБОУ СОШ №392	54		96	83	90	67	67	61	96	70	80	45	63	52	63	87	29
28.	ГБОУ лицей №393	56		98	93	88	91	88	55	95	98	79	77	34	34	65	54	25
29.	ГБОУ гимназия №397	57		96	93	97	77	96	81	96	96	89	83	86	70	57	91	47
30.	ГБОУ СОШ № 481	42		100	95	100	71	71	79	95	95	71	39	64	36	65	93	26
31.	ГБОУ СОШ №493	55		91	93	89	80	87	45	100	93	84	33	78	71	48	87	3
32.	ГБОУ СОШ №501	90		97	89	84	61	73	61	91	88	83	34	50	48	68	81	18
33.	ГБОУ СОШ № 503	54		91	89	65	43	59	61	93	80	65	40	48	43	56	64	5
34.	ГБОУ СОШ №504	84		89	88	88	73	75	71	94	87	69	67	61	58	25	86	20
35.	ГБОУ СОШ №506	35		97	94	93	77	86	83	97	86	83	70	69	60	67	56	33
36.	ГБОУ СОШ №538	81		94	91	93	63	69	52	93	90	75	57	41	33	69	90	27
37.	ГБОУ СОШ №539	53		98	92	86	85	75	62	96	92	70	62	49	43	65	93	56
38.	ГБОУ СОШ №551	74		100	91	96	70	93	84	99	97	81	76	42	46	57	71	9
39.	ГБОУ СОШ №608	80		86	81	76	51	71	62	84	88	75	48	71	51	50	56	25
40.	ГБОУ СОШ №654	37		89	81	73	46	59	51	86	89	57	53	73	32	35	89	15
41.	ГБОУ СОШ №658	54		96	83	90	67	67	61	96	70	80	45	63	52	63	87	29
42.	НОУ "УВК"Взмах	56		98	93	88	91	88	55	95	98	79	77	34	34	65	54	25

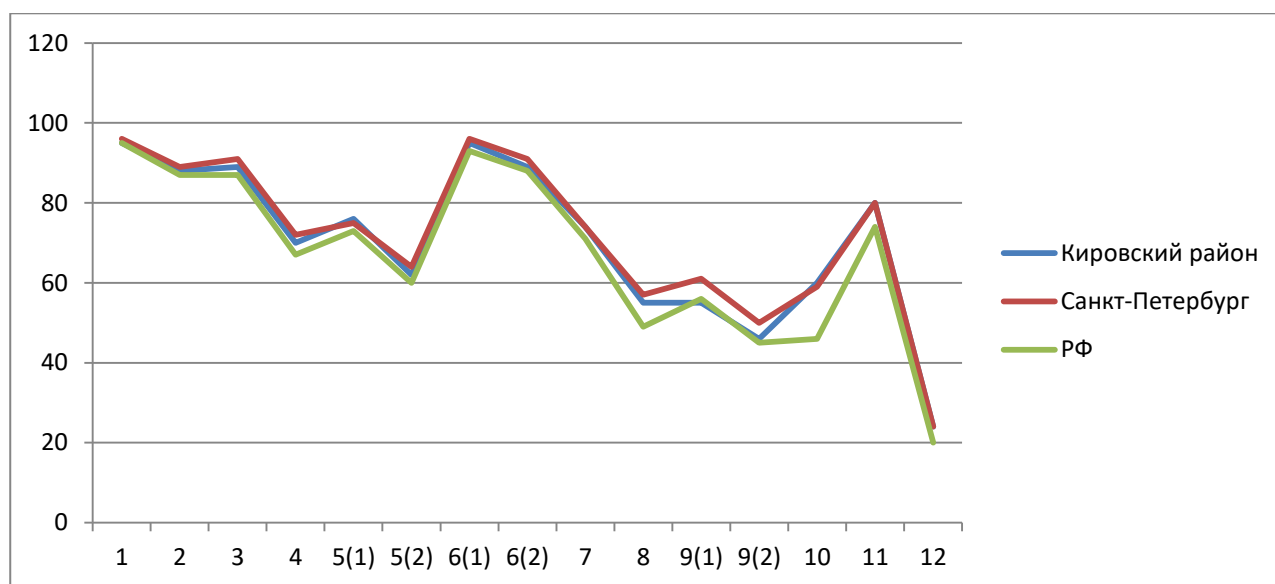
43.	ЧОУ "Школа разговорных языков"	57		96	93	97	77	96	81	96	96	89	83	86	70	57	91	47
44.	НЧОУ "Дельта"	42		100	95	100	71	71	79	95	95	71	39	64	36	65	93	26
				1	2	3	4	5(1)	5(2)	6(1)	6(2)	7	8	9(1)	9(2)	10	11	12
	Кировский район	2649		95	88	89	70	76	62	95	89	74	55	55	46	60	80	24
	Санкт-Петербург	44870		96	89	91	72	75	64	96	91	74	57	61	50	59	80	24
	РФ	1548189		95	87	87	67	73	60	93	88	71	49	56	45	46	74	20

Н/П - при заполнении формы с результатами в данной ОО указано, что некоторые задания не оценивались, поскольку относятся к непройденной теме.

По заданиям №№ 1, 2, 3, 4, 5(2), 6(1), 6(2), 8, 9(1), 9(2) средний процент выполнения задания в районе от 1-го до 6-х % ниже, чем аналогичный по городу.

По заданию № 9(1) на уровне района были продемонстрированы средние результаты на 1% ниже, чем аналогичные по РФ.

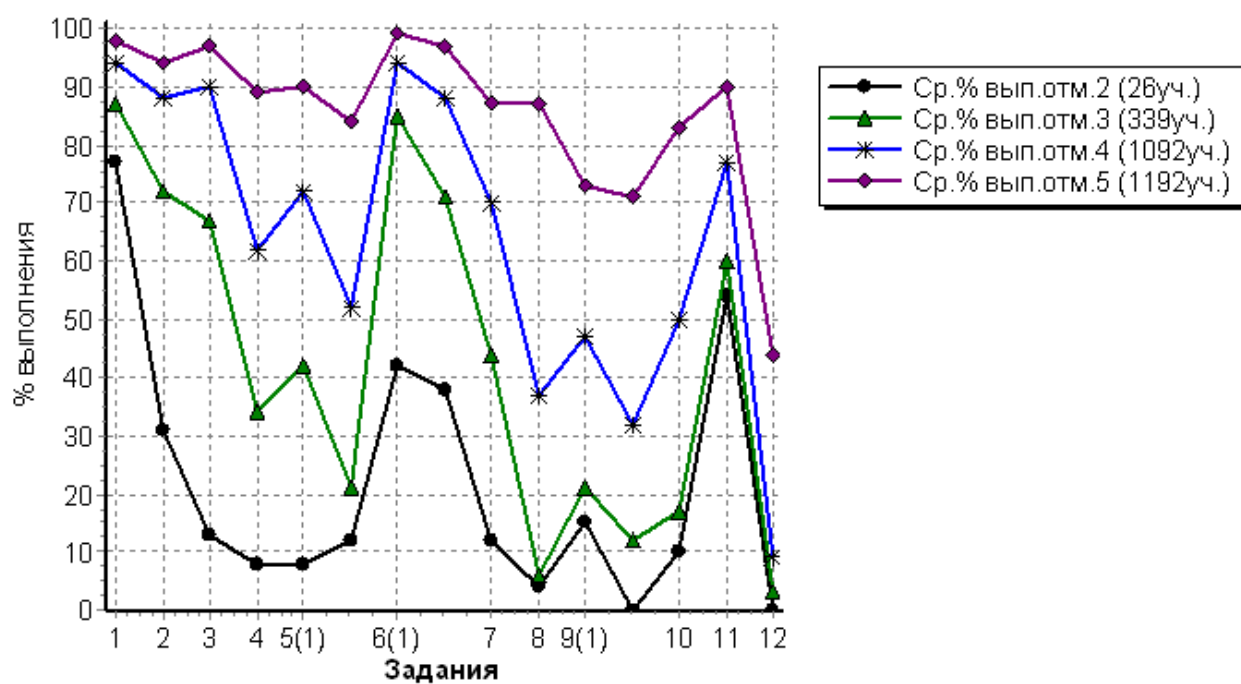
Средний процент выполнения заданий



Выполнение заданий группами учащихся по уровню подготовки

(в % от числа участников).

	Кол-во уч.	Макс балл	1	2	3	4	5(1)	5(2)	6(1)	6(2)	7	8	9(1)	9(2)	10	11	12
			1	1	2	1	1	1	1	1	1	2	1	1	2	2	2
Ср.% вып. уч. гр.баллов 2	26		77	31	13	8	8	12	42	38	12	4	15	0	10	54	0
Ср.% вып. уч. гр.баллов 3	339		87	72	67	34	42	21	85	71	44	6	21	12	17	60	3
Ср.% вып. уч. гр.баллов 4	1092		94	88	90	62	72	52	94	88	70	37	47	32	50	77	9
Ср.% вып. уч. гр.баллов 5	1192		98	94	97	89	90	84	99	97	87	87	73	71	83	90	44
Кировский район	2649		95	88	89	70	76	62	95	89	74	55	55	46	60	80	24
Санкт-Петербург	44870		96	89	91	72	75	64	96	91	74	57	61	50	59	80	24
РФ	1548189		95	87	87	67	73	60	93	88	71	49	56	45	46	74	20

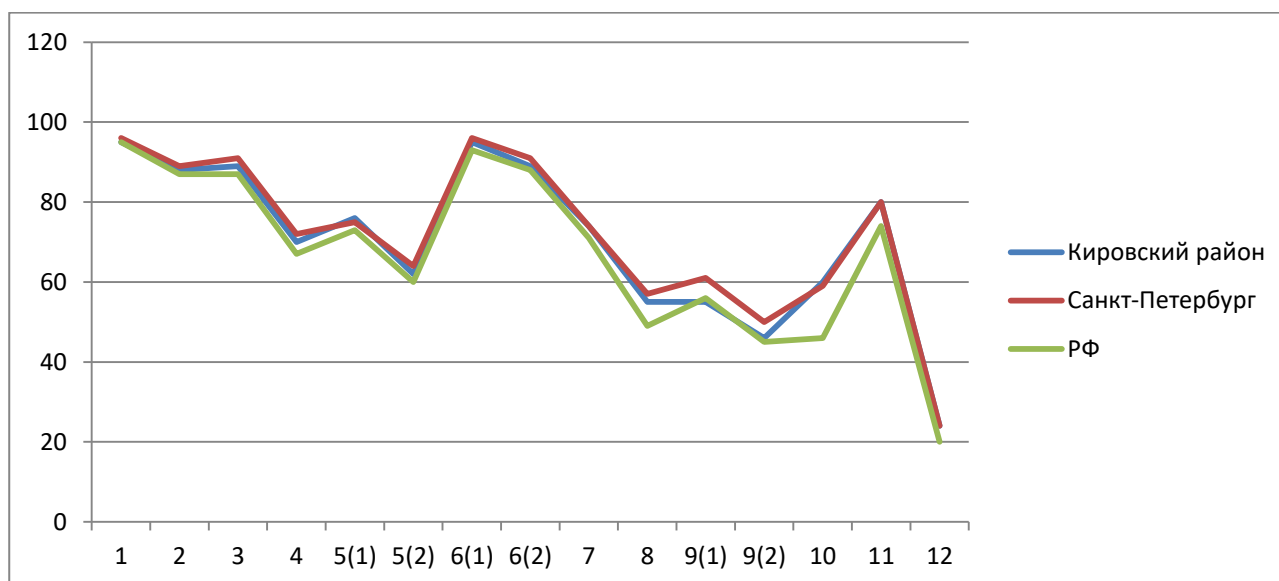


Достижение планируемых результатов в соответствии с ФГОС НОО

№	Блоки ПООП НОО выпускник научится / получит возможность научиться или проверяемые требования (умения) в соответствии с ФГОС	Макс балл	Средний % ¹ выполнения		
			Кир. р-н	СПб	По России
			2649 уч.	44870 уч.	1548189 уч.
1	Умение выполнять арифметические действия с числами и числовыми выражениями. Выполнять устно сложение, вычитание, умножение и деление однозначных, двузначных и трехзначных чисел в случаях, сводимых к действиям в пределах 100 (в	1	95	96	95
2	Умение выполнять арифметические действия с числами и числовыми выражениями. Вычислять значение числового выражения (содержащего 2–3 арифметических действия, со скобками и без скобок).	1	88	89	87
3	Использование начальных математических знаний для описания и объяснения окружающих предметов, процессов, явлений, для оценки количественных и пространственных отношений предметов, процессов, явлений. Решать арифметическим способом (в 1–2 действия) учебные задачи и задачи, связанные с	2	89	91	87
4	Использование начальных математических знаний для описания и объяснения окружающих предметов, процессов, явлений, для оценки количественных и пространственных отношений предметов, процессов, явлений. Читать, записывать и сравнивать величины (массу, время, длину, площадь, скорость), используя основные единицы измерения величин и соотношения между ними (килограмм – грамм; час – минута, минута – секунда; километр – метр, метр – дециметр, дециметр – сантиметр, метр – сантиметр, сантиметр – миллиметр); выделять неизвестный компонент арифметического действия и находить его значение; решать арифметическим способом (в 1–2 действия) учебные задачи и задачи, связанные с повседневной	1	70	72	67
5(1)	Умение исследовать, распознавать геометрические фигуры. Вычислять периметр треугольника, прямоугольника и квадрата, площадь прямоугольника и квадрата.	1	76	75	73
5(2)	Умение изображать геометрические фигуры. Выполнять построение геометрических фигур с заданными измерениями (отрезок, квадрат, прямоугольник) с помощью	1	62	64	60
6(1)	Умение работать с таблицами, схемами, графиками диаграммами. Читать несложные готовые таблицы.	1	95	96	93
6(2)	Умение работать с таблицами, схемами, графиками диаграммами, анализировать и интерпретировать данные. <i>Сравнивать и обобщать информацию, представленную в строках и столбцах несложных таблиц и диаграмм.</i>	1	89	91	88
7	Умение выполнять арифметические действия с числами и числовыми выражениями. Выполнять письменно действия с многозначными числами (сложение, вычитание, умножение и деление на однозначное, двузначное числа в пределах 10 000) с использованием таблиц сложения и умножения чисел, алгоритмов письменных арифметических действий (в том числе деления с остатком).	1	74	74	71
8	Умение решать текстовые задачи. Читать, записывать и сравнивать величины (массу, время, длину, площадь, скорость), используя основные единицы измерения величин и соотношения между ними (килограмм – грамм; час – минута, минута – секунда; километр – метр, метр – дециметр, дециметр – сантиметр, метр – сантиметр, <i>решать задачи в 3–4 действия</i>	2	55	57	49
9(1)	Овладение основами логического и алгоритмического мышления. Интерпретировать информацию, полученную при проведении несложных исследований (объяснять, сравнивать и обобщать данные, делать выводы и прогнозы).	1	55	61	56
9(2)	<i>Интерпретировать информацию, полученную при проведении несложных исследований (объяснять, сравнивать и обобщать данные, делать выводы и</i>	1	46	50	45
10	Овладение основами логического и алгоритмического мышления <i>Собирать, представлять, интерпретировать информацию</i>	2	60	59	46
11	Овладение основами пространственного воображения. Описывать взаимное расположение предметов в пространстве и на плоскости.	2	80	80	74
12	Овладение основами логического и алгоритмического мышления. <i>Решать задачи в 3–4 действия.</i>	2	24	24	20

¹ Вычисляется как отношение (в %) суммы всех набранных баллов за задание всеми участниками к произведению количества участников на максимальный балл за задание

Достижение планируемых результатов



Направления организации работы по повышению результативности

Образовательным организациям района необходимо провести работу по анализу:

- **качества результатов** (оценка предметных результатов и индивидуального прогресса обучающихся, оценка сформированности метапредметных образовательных результатов и другие оценки личностных достижений учащихся, оценка состояния здоровья);

- **качества условий** (кадровые, материально-технические, информационные, психолого-педагогические условия, применение образовательных технологий),

- **качества процессов** (проведения уроков, индивидуальной работы с учениками, реализации учебных планов и программ, качество внеурочной, воспитательной деятельности, методической работы) и спланировать работу с учетом проанализированных результатов. Методический анализ результатов ВПР должен быть направлен на выявление трудных тем по предмету, сложных для учеников операций и т.д.

По результатам оценки образовательных **результатов** обучающихся могут приниматься решения о проведении мероприятий, направленных на формирование и развитие личностных качеств учащихся; о корректировке системы работы с одаренными и талантливыми детьми и со слабоуспевающими и низко мотивированными учащимися; о разработке индивидуальных образовательных маршрутов и развивающих программ для отдельных категорий учащихся (в особенности, с высокими и низкими результатами), о корректировке индивидуальной образовательной траектории ученика, об информировании родителей о результатах ВПР (индивидуальных – конфиденциально, общих – публично).

По результатам оценки качества **условий** образовательного процесса могут приниматься возможные решения о реализации персонифицированных программ повышения квалификации педагогов; о разработке программы внутрикорпоративного повышения профессионального уровня учителей.

По результатам оценки качества образовательных **процессов** могут приниматься решения о корректировке ООП НОО с учетом достижений обучающихся и

низкорезультативных тем по итогам ВПР; о корректировке рабочих программ учителем; о развертывании выстроенной по приоритетам методической работы в ОУ (поиск дополнительных методических материалов по низкорезультативным темам и др.); о корректировке учебного плана в случае необходимости; о корректировке перечня программ дополнительного образования.

Методической службе района необходимо сформировать систему адресной помощи ОО и отдельным педагогам по итогам ВПР (включая заказ системе повышения квалификации), обеспечить обучение и методическое сопровождение педагогов для повышения качества образования.