



Государственное бюджетное учреждение дополнительного профессионального педагогического
образования
центр повышения квалификации специалистов «Информационно-методический центр» Кировского
района Санкт-Петербурга
Районный центр оценки качества образования

**АНАЛИТИЧЕСКАЯ СПРАВКА ПО РЕЗУЛЬТАТАМ
РЕГИОНАЛЬНЫХ ДИАГНОСТИЧЕСКИХ РАБОТ ПО ПРЕДМЕТУ «РУССКИЙ ЯЗЫК»
ЗА 2017-2018 2018-2019 УЧЕБНЫЕ ГОДЫ**

**Санкт-Петербург
2019**

Во исполнение распоряжения Комитета по образованию от 08.09.2016 № 1588-р « Об утверждении графика проведения региональных диагностических работ» и распоряжения Комитета по образованию от 11.10.2018 № 2950-р « Об организации проведения региональной диагностической работы по математике в восьмых классах государственных общеобразовательных организаций в ноябре 2018 года» в 2017-2018 и 2018-2019 учебных годах в девятых классах образовательных учреждений Кировского района Санкт-Петербурга были организованы и проведены региональные диагностические работы по учебному предмету «Русский язык».

В региональной диагностической работе по русскому языку в 9-х классах в 2017-2018 учебном году приняло участие 2169 из 2298 учащихся, что составляет 94% от общего количества обучающихся в 9-х классах.

В региональной диагностической работе по русскому языку в 9-х классах в 2018-2019 учебном году приняло участие 2353 из 2567 учащихся, что составляет 89,8% от общего количества обучающихся в 9-х классах.

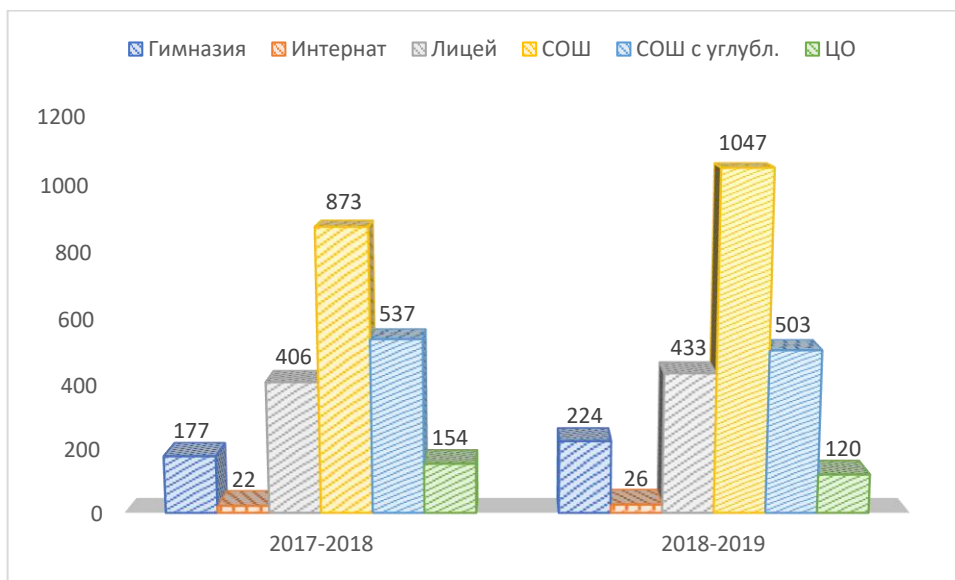


Рис1. Распределение участников по типам ОУ

Содержание работы

Содержание работ было определено Федеральным государственным образовательным стандартом основного общего образования (приказ Министерства образования и науки Российской Федерации от 17.12.2010 № 1897). Подбор заданий осуществлен с учётом требований к уровню подготовки учащихся, предъявляемых образовательным стандартом.

Анализ результатов

ОУ	2017-2018		2018-2019		% отклонения
	ср. балл	% выполнения	ср. балл	% выполнения	
ГБОУ гимназия №248	19,8	58,2	21,8	64,2	6,0
ГБОУ гимназия №261	18,6	54,7	24,0	70,5	15,8
ГБОУ гимназия №284	15,0	44,1	20,5	60,2	16,1
ГБОУ гимназия №397	16,5	48,7	19,8	58,2	9,5
ГБОУ лицей №244	16,7	49,1	20,7	60,8	11,7
ГБОУ лицей №378	13,2	38,9	21,4	63,0	24,0
ГБОУ лицей №384	16,6	49,0	22,1	65,0	16,0
ГБОУ лицей №387	15,2	44,8	20,1	59,0	14,2
ГБОУ лицей №389	16,7	49,2	19,5	57,3	8,0
ГБОУ лицей №393	20,6	60,7	24,4	71,7	11,0
ГБОУ СОШ №221	14,2	41,8	15,7	46,2	4,4
ГБОУ СОШ №223	13,1	38,5	20,2	59,4	20,9
ГБОУ СОШ №240	14,7	43,2	11,6	34,1	-9,1
ГБОУ СОШ №249	14,6	43,1	17,1	50,2	7,1
ГБОУ СОШ №250	13,3	39,0	16,7	49,3	10,2
ГБОУ СОШ №251	нет данных		13,6	40,0	нет данных
ГБОУ СОШ №254	16,6	48,7	23,1	68,0	19,3
ГБОУ СОШ №264	17,3	50,9	19,9	58,6	7,7
ГБОУ СОШ №269	10,4	30,6	15,5	45,5	14,8
ГБОУ СОШ №274	19,0	55,8	20,4	60,0	4,1
ГБОУ СОШ №277	9,4	27,7	15,8	46,6	18,8
ГБОУ СОШ №282	16,3	48,0	18,6	54,6	6,5
ГБОУ СОШ №283	10,4	30,6	17,6	51,7	21,1
ГБОУ СОШ №377	12,1	35,6	14,8	43,5	8,0
ГБОУ СОШ №379	13,6	39,9	17,7	52,1	12,2
ГБОУ СОШ №381	16,7	49,0	16,5	48,6	-0,4
ГБОУ СОШ №386	13,6	40,1	16,0	46,9	6,8
ГБОУ СОШ №388	17,6	51,7	20,4	60,0	8,3
ГБОУ СОШ №392	15,9	46,7	19,6	57,7	11,0
ГБОУ СОШ №481	15,4	45,2	19,1	56,3	11,1
ГБОУ СОШ №493	15,1	44,5	22,2	65,3	20,8
ГБОУ СОШ №501	12,6	37,1	16,1	47,3	10,2
ГБОУ СОШ №503	13,8	40,7	17,9	52,7	12,0
ГБОУ СОШ №504	17,7	51,9	22,0	64,8	12,9
ГБОУ СОШ №506	13,2	38,8	18,0	52,8	14,0
ГБОУ СОШ №538	14,9	43,8	16,2	47,6	3,8
ГБОУ СОШ №539	16,3	48,0	19,9	58,7	10,6
ГБОУ СОШ №551	16,8	49,5	17,9	52,6	3,1
ГБОУ СОШ №585	14,2	41,7	16,9	49,8	8,1
ГБОУ СОШ №608	18,9	55,4	22,3	65,7	10,2
ГБОУ СОШ №654	нет данных		22,7	66,8	нет данных
ГБОУ СОШ №658	13,2	38,7	15,8	46,5	7,8
ГБОУ ЦО №162	5,7	16,9	6,4	18,8	1,9
ГБС(К)ОУ интернат №2	15,6	46,0	17,7	51,9	5,9

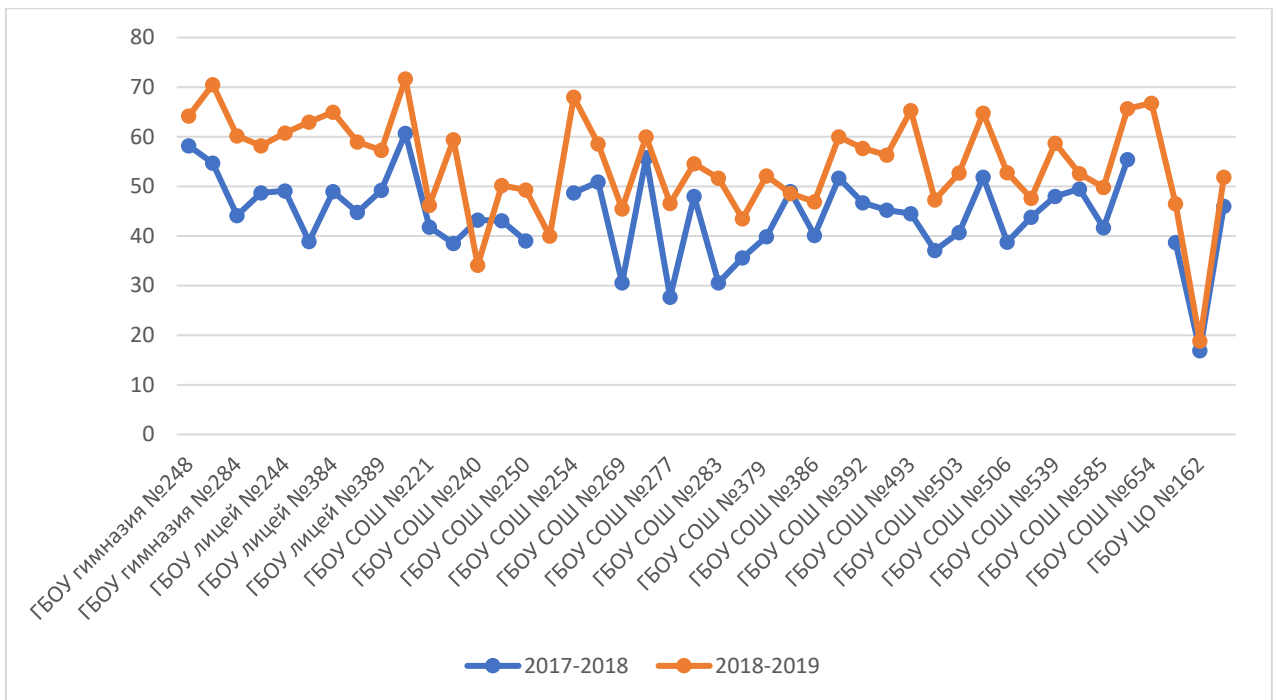


Рис2. Средний % выполнения заданий

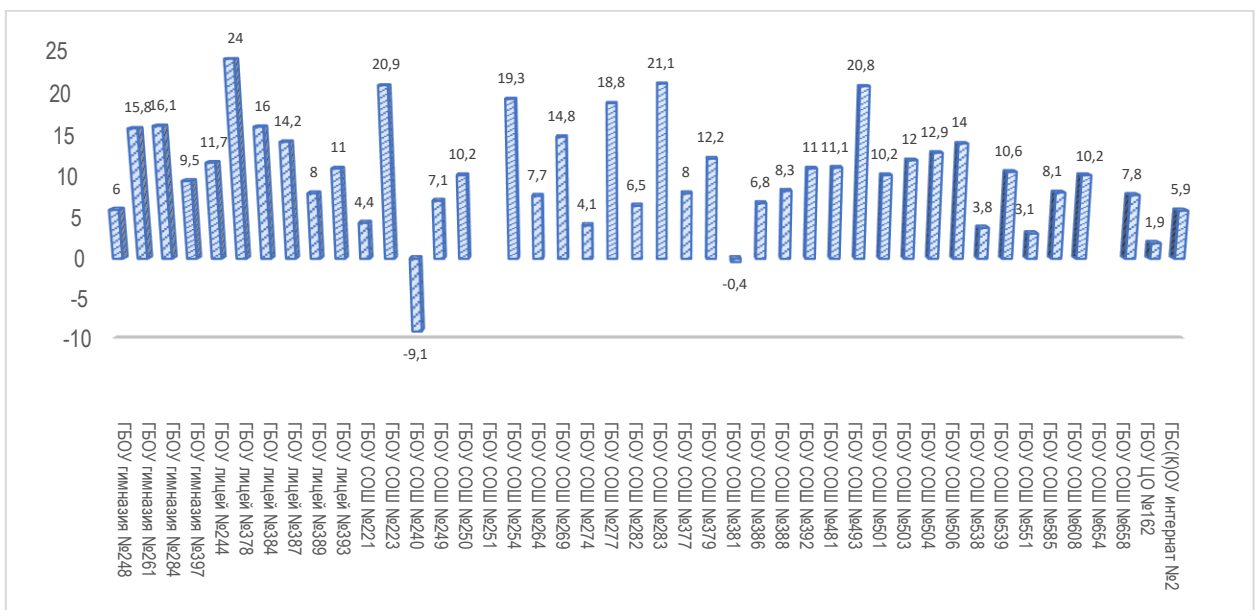


Рис3. % отклонения результата 2017-2018 уч. года от 2018-2019 уч. года

Рис4. % отклонения результата 2017-2018 уч. года от 2018-2019 уч. года (Алгебра, Геометрия)

Выводы

Средний % отклонения результатов по району составляет – плюс 5,2 %, что является хорошим результатом. Образовательные учреждения, попадающие в зону риска:

ГБОУ СОШ №240 – минус 12,2%