

Государственное бюджетное дошкольное образовательное учреждение
детский сад № 13 компенсирующего вида Кировского района
Санкт-Петербурга

ПСИХОЛОГИЧЕСКАЯ ДИАГНОСТИКА В ДОУ



Автор
педагог-психолог
ГБДОУ-13
Фалалеева Р. М.

ПСИХОЛОГИЧЕСКАЯ ДИАГНОСТИКА

Психолого-педагогическое изучение индивидуальных особенностей ребенка с целью выявления причин возникновения проблем в развитии и обучении, определения сильных сторон личности, ее резервных возможностей, на которые можно опираться в ходе коррекционной работы, диагностики изменений в психофизическом, сенсорном и личностно-социальном развитии ребенка при реализации целостного педагогического и коррекционно-развивающего процесса в ДОУ.

ВИДЫ ДИАГНОСТИК ПЕДАГОГА-ПСИХОЛОГА

- В работе педагогом-психологом образовательного учреждения последовательно используются следующие виды диагностики:
 1. Скрининговая диагностика. Проводится с группой детей и направлена на выделение детей, обладающих той или иной группой характеристик, оценивает постоянство тех или иных психологических свойств у данной группы детей
 - . 2. Углубленная психологическая диагностика, которая проводится уже после выделения детей, имеющих какие либо особенности развития и нуждающихся в дополнительной развивающей или коррекционной работе, т. е. в специальной психологической помощи. Как правило, проводится индивидуально или в малых группах.
 - 3. Динамическое обследование, с помощью которого прослеживается динамика развития, эффективность обучения, развивающих и/или коррекционных мероприятий. Может проводиться несколько раз в течение одного коррекционного курса..
 - 4. Итоговая диагностика. Цель данного вида диагностики – оценить состояние ребенка по окончании курса коррекционной работы

ПРИНЦИПЫ ДИАГНОСТИКИ

- При проведении любого вида диагностики педагог-психолог дошкольного образовательного учреждения должен соблюдать следующие принципы:
- – комплексность и разносторонность в изучении ребенка,
- стремление к максимальному учету в оценке развития всех его значимых характеристик;
- – изучение детей в деятельности и отношениях, через деятельность и отношения;
- – педагогическая направленность: изучение, диагностирование не как самоцель, а как средство, определяющее направление коррекционной помощи ребенку в преодолении его проблем.

❖ Модель психологического сопровождения ребенка в ДОУ

✓Ребенок поступает в ДОУ	✓Определение особенностей условной адаптивности ребенка ✓Определение готовности поступления ребенка в ДОУ
✓Ранний возраст	✓Диагностика уровня адаптивности ребенка в ДОУ
✓Младшая группа	✓Диагностика уровня развития познавательной сферы
✓Средняя группа	✓Изучение особенностей эмоционально-личностной сферы, выделение «проблемных» зон в развитии ребенка
✓Старшая группа	✓Выявление детей с особенностями развития познавательной и личностной сферы
✓Подготовительная к школе группа	✓Диагностика уровня развития познавательной сферы и готовности к обучению в школе

ПСИХОЛОГИЧЕСКАЯ ДИАГНОСТИКА В ДОУ

ЭТО:

- Диагностика уровня адаптивности ребенка к ДОУ
- Углубленная диагностика по запросу родителей с целью изучения особенностей развития познавательной и эмоционально-личностной сферы ребенка
- Уровень развития познавательных процессов
- Особенности эмоционально-аффективной сферы и межличностных отношений ребенка
- Диагностика готовности к школьному обучению

ДИАГНОСТИКА ПО ГРУППАМ (ПО ВОЗРАСТУ)



ДИАГНОСТИКА ГРУПП РАННЕГО ВОЗРАСТА



ДИАГНОСТИКА АДАПТАЦИИ ДЕТЕЙ В ДОУ

Осуществляется посредством ежедневного наблюдения _ в течение 2-3 месяцев. На каждого ребенка заполняется бланк адаптации.

Параметрами наблюдения являются: эмоциональное состояние ребенка, аппетит, сон, участие в игровой и совместной деятельности, частота заболеваний и др. Итог наблюдения адаптации детей к ДОУ отражается в аналитической справке. На протяжении этого периода выявляются трудно адаптирующиеся дети, определяются причины проблемной адаптации и стратегия оказания помощи.

НАБЛЮДЕНИЯ В ПЕРИОД АДАПТАЦИИ

Фамилия, имя ребенка

Дата рождения _____ Возраст _____ Дата
поступления в ДОУ _____

Перенесенные заболевания, кол-во пропущенных дней

Оценка адаптационного периода: _____

РЕКОМЕНДАЦИИ

по заполнению листа адаптации

Первые 2 недели посещения (10 дней) – ежедневное наблюдение

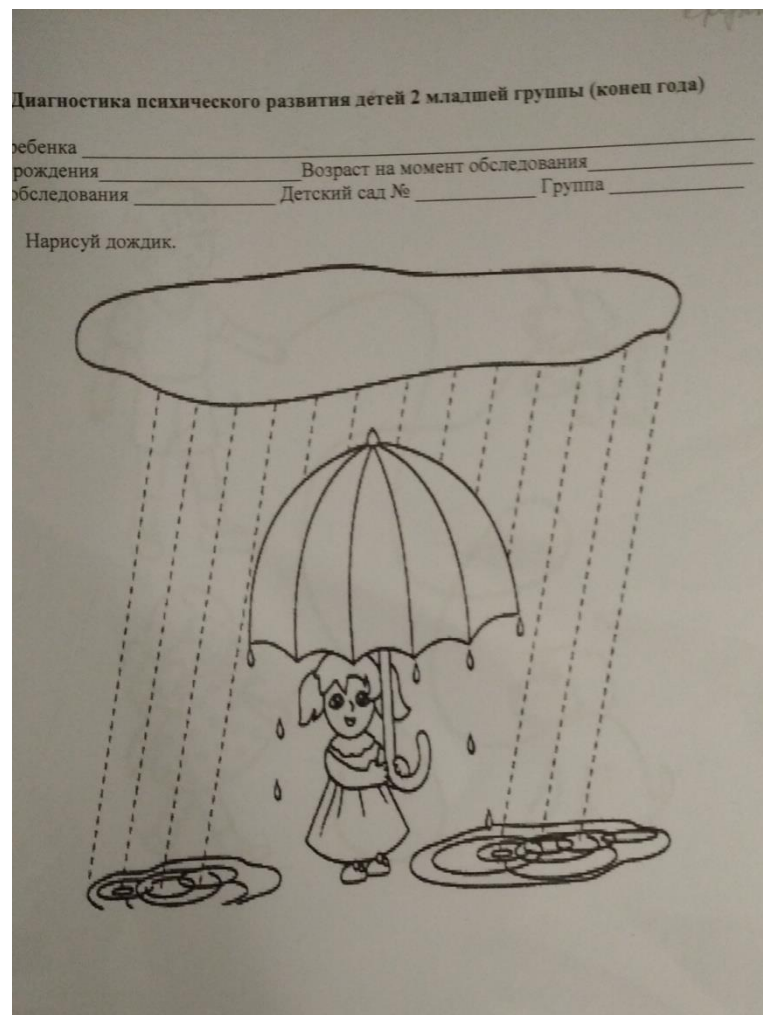
С 3-й недели – наблюдения через день (пн, ср, пт, вт, чт)

При легкой адаптации – наблюдения 2 раза в неделю (начало недели и
конец – пн,пт)

После болезни в период адаптации – первые 3 дня ежедневное
наблюдение, затем через день

Выводы о степени адаптации: легкая / средняя / тяжелая

ДИАГНОСТИКА МЛАДШЕЙ ГРУППЫ



СВОДНАЯ ТАБЛИЦА ДИАГНОСТИКИ МЛАДШЕЙ ГРУППЫ

Результаты диагностики психоэмоционального развития

младшая группа № _____

Дата _____

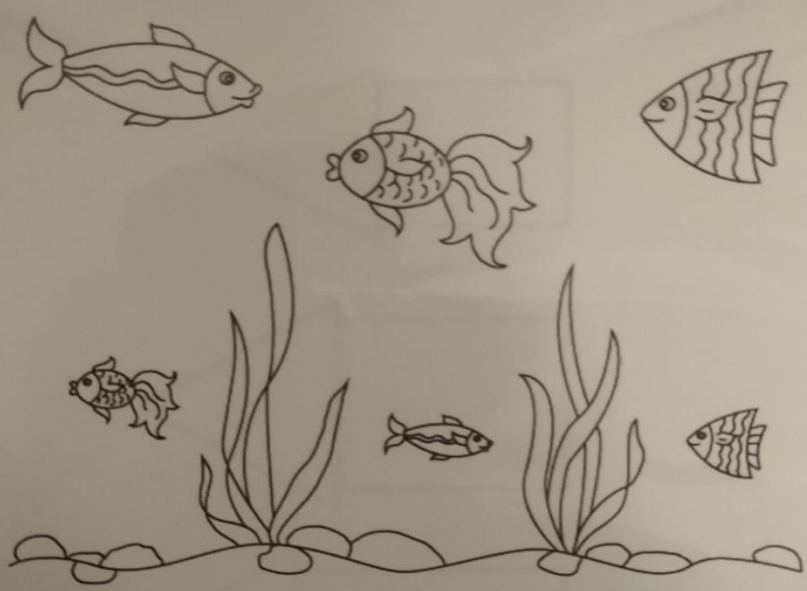
Ф.И. ребенка, дата рождения	<p><i>Диагностика уровня развития мелкой моторики «Нарисуй дождик».</i> Инструкция: обвести линии, не отрывая карандаш от бумаги</p>	<p><i>Диагностика уровня развития восприятия «Найди одинаковые предметы».</i> Инструкция: найди одинаковые предметы и соедини их одной линией друг с другом. Будь внимательным, не соединяй те предметы, которые даже немного другие</p>	<p><i>Диагностика сформированности внимания «Заштопай коврик».</i> Инструкция: на коврик дырки, нужно выбрать ту заплатку, которая подходит к коврику и соединить ее с ковриком, пришить</p>	<p><i>Диагностика уровня словесной памяти, внимания «Найди хозяина собачкам».</i> Инструкция: мальчик и девочка гуляли со своими собаками, поводки запутались, помогите каждому хозяину найти его животное и раскрасьте их одним цветом. не выходите за линии</p>	<p><i>Диагностика уровня развития словесно-логического мышления «Мама и детеныш».</i> Инструкция: найди маму и детеныша, которые живут в доме и соедини их линией</p>	Примечания

ДИАГНОСТИКА СРЕДНЕЙ ГРУППЫ

Диагностика психического развития детей средней группы .

Ф.И. ребенка _____
Дата рождения _____ Возраст на момент обследования _____
Дата обследования _____ Детский сад № _____ Группа _____

1. Помоги рыбкам найти маму.



СВОДНАЯ ТАБЛИЦА ДИАГНОСТИКИ СРЕДНЕЙ ГРУППЫ

Результаты диагностики психоэмоционального развития

Средняя группа № _____

Дата _____

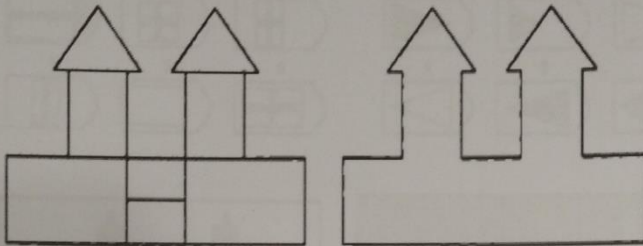
Ф.И. ребенка, дата рождения	Диагностика уровня восприятия «Помоги рыбкам найти маму». Инструкция: помоги каждой маме рыбке найти ее ребенка, и соедини их линией, помни, что мама и ребенок похожи друг на друга	Диагностика умения сосредотачиваться, разделять внимания, развивать сенсорное восприятие «Домики». Инструкция: посмотрите на домики; у первого домика вам нужно раскрасить крышу, у самого маленького домика нарисовать окошко (задание повторяется 3 раза, после этого дети приступают к выполнению)	Диагностика характера логических связей и оппозенной между понятиями «Накорми домашних животных». Инструкция: помоги каждому животному найти ту пищу, которую оно любит, и соедини линией	Диагностика сформированности мышления «Найди игрушки». Инструкция: среди предметов, вы должны найти только игрушки и обвести их в кружочек	Тест на определение уровня развития ребенка но-логического мышления ребенка «Какой предмет лишний». Инструкция: посмотрите на рисунок, эти предметы чем-то связаны, их что-то объединяет, но один здесь лишний – зачеркните его	Прим

ДИАГНОСТИКА СТАРШЕЙ ГРУППЫ

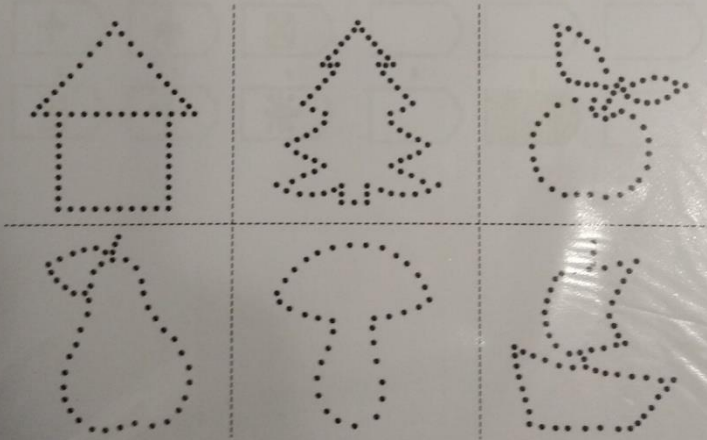
Диагностика психического развития детей старшей группы (начало года)

Ф.И. ребенка _____
Дата рождения _____ Возраст на момент обследования _____
Дата обследования _____ Детский сад № _____ Группа _____

1. Построй домик.



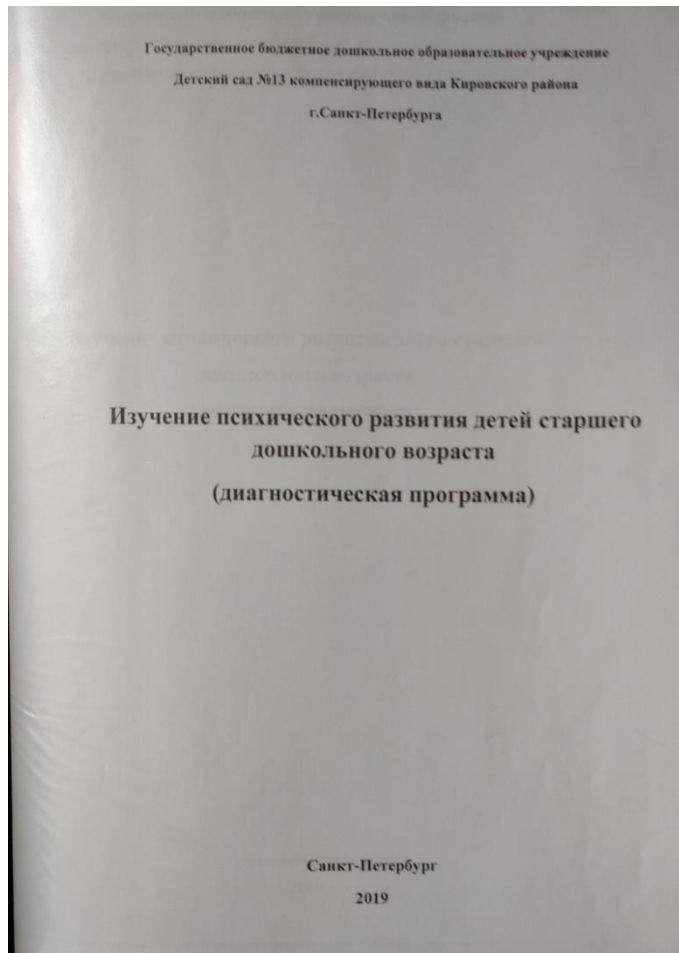
2. Соедини точки.



ДИАГНОСТИКА ПОДГОТОВИТЕЛЬНОЙ ГРУППЫ

- ⊙ Диагностику подготовительной
- ⊙ группы провожу по специальной диагностической программе.

ДИАГНОСТИЧЕСКАЯ ПРОГРАММА ГОТОВНОСТИ К ШКОЛЕ



Содержание программы

Название шкалы	Автор и название теста	Исследуемые функции	примечание
Первичный сбор информации	Беседа с воспитателем и родителем		
Восприятие	«Геометрический рисунок»	восприятие цвета, формы, пространства, величины	
Внимание	Немов Р.С. «Расставь знаки»	объем внимания, распределение, устойчивость внимания	
Память	«10 слов» «Запомни картинки»	слуховое механическое запоминание зрительное запоминание	
Мышление	«Нелепицы»	Наглядно-образное мышление	
	Опросник ориентировочного теста школьной зрелости Я. Иерасека	Задатки словесно-логического мышления	
	«Что здесь лишнее?»	Умение классифицировать	
	«Речевые аналогии»	Степень сформированности способности делать умозаключения по аналогии	
	«Последовательные картинки»	Умение устанавливать причинно-следственные отношения	

Оценка уровня готовности детей 6-7 лет к школьному обучению

Мотивация готовности к школе

«Мотивационная готовность» Венгер А.Л.

Методика «Беседа о школе» Нежнова Т.А.

Степень психосоциальной зрелости (кругозор) - тестовая беседа, предложенная С. А. Банковым

Методика исследования готовности к школьному обучению (Екжанова Е.А.)

1.«Графические ряды»

2.«Точки»

3.«Рисование дома-дерева-человека»

4.«Дорожка звуков»

Восприятие

Зрительное восприятие:

- цвет
- форма
- «Узнавание наложенных изображений»
- «Узнавание недорисованных изображений»
- «Узнавание перечеркнутых изображений»

Слуховой гнозис:

- «Различение ритмических последовательностей»
- Понимание текста

Внимание

«Переплетенные линии» (устойчивость внимания)

«Запомни и расставь точки» (объем)

Нахождение недостающих деталей (распределение)

Найди отличие (переключение)

Копирование точек (концентрация)

Память

Методика «10 слов», вербальная память (Лурия А.Р.)

Методика «Узнавание фигур», зрительная память

Мышление

Наглядно-действенное

•«Самое непохожее», «Вырежи фигуру»

Наглядно-образное

•Матрицы Равенна

Вербально – логическое

«Исключение четвертого»

«Классификация»

«Выбери правильный ответ»

Воображение и речь

Придумай рассказ

Мелкая моторика

Копирование бессмысленных слогов

ПРОТОКОЛ ОБСЛЕДОВАНИЯ

ПРОТОКОЛ

уровня развития психических процессов

Дата

- Ф.И. ребенка, возраст

○

- ВОСПРИЯТИЕ__

- Геометрический рисунок
- Какие предметы спрятаны
- Чего не хватает на рисунках

○

- МОТОРИКА

- Обведи рисунок

○

- ВНИМАНИЕ

- Расставь знаки

○

- ФОНЕМАТИЧЕСКИЙ СЛУХ

- 10 слов

○

- КРАТКОВРЕМЕННАЯ ПАМЯТЬ

- Образная память

- НАГЛЯДНО-ОБРАЗНОЕ МЫШЛЕНИЕ

- нелепицы

- УМОЗАКЛЮЧЕНИЯ

- Речевые аналогии

- УМЕНИЕ КЛАССИФИЦИРОВАТЬ

- Что здесь лишнее

○

- ЛОГИКА-установление причинно-следственных отношений

- Последовательные картинки

○

- УМСТВЕННАЯ АКТИВНОСТЬ

- Опросник Керна-Йерасика

○

- ВООБРАЖЕНИЕ

- Придумай рассказ

○

- СЛОВАРЬ-ДИАГНОСТИКА РЕЧИ

- Составление рассказа по картинкам

- МОТИВАЦИЯ К ОБУЧЕНИЮ

- Рисуночный тест

- ОБЩЕНИЕ, АДЕКВАТНОЕ ПОВЕДЕНИЕ

- ОРГАНИЗОВАННОСТЬ

- КООРДИНАЦИЯ «ГЛАЗ-РУКА»

- ПРОИЗВОЛЬНОСТЬ

- ТЕМП ДЕЯТЕЛЬНОСТИ

Диагностика в ДОУ

проходит в двух сферах:

ЭМОЦИОНАЛЬНО- волевой и

ПОЗНАВАТЕЛЬНОЙ. В своей

практике я использую

множество **МЕТОДИК.**

Перечислю основные.

МЕТОДЫ ДИАГНОСТИКИ ПОЗНАВАТЕЛЬНЫХ ПРОЦЕССОВ



Мышление

- -нелепицы
- -времена года
- -что здесь лишнее
- кому что недостает
- -пройди лабиринт
- -воспроизведи рисунок
- -обведи контур
- -вырежь фигуры

Память

- -узнай фигуру (опер)
- - запомни рисунок
- - запомни цифры (сл)
- -выучи все слова (динамика)

⦿ **Воображение**

- ⦿ -придумай рассказ
- ⦿ -нарисуй что нибудь
- ⦿ -придумай сказку

⦿ **Восприятие**

- ⦿ -чего не хватает на рисунке
- ⦿ -узнай, кто это
- ⦿ -какие предметы спрятаны в рисунке
- ⦿ -чем залатать коврик

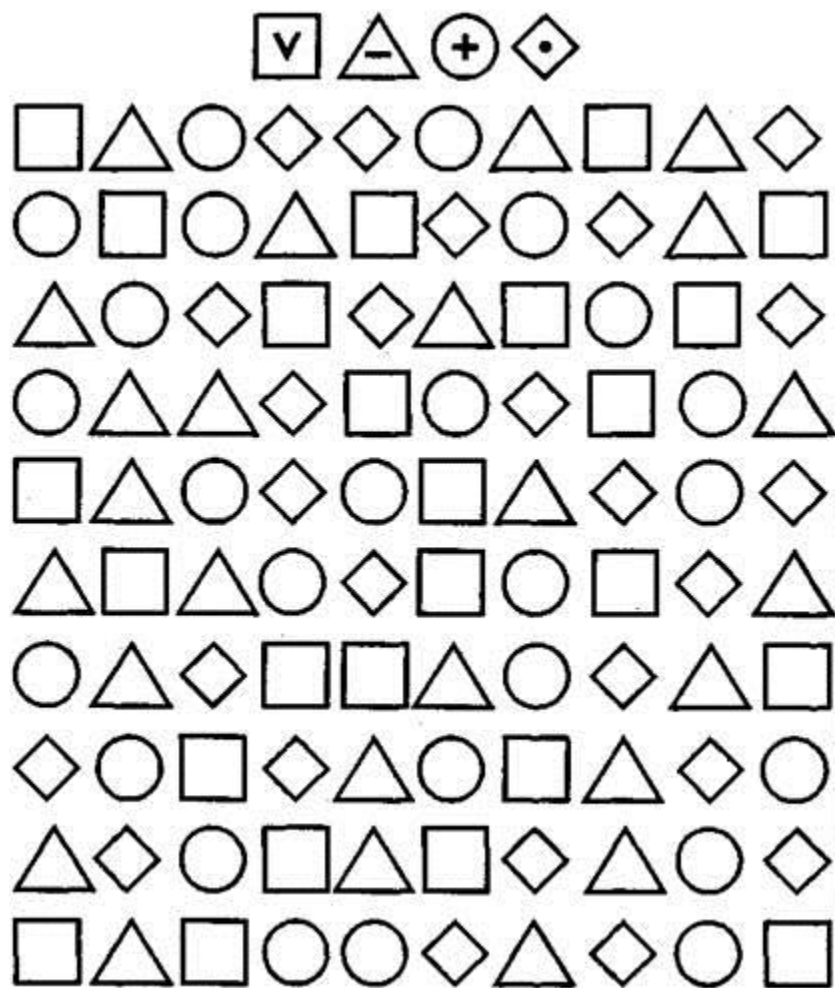
⦿ **Внимание**

- ⦿ -найди и вычеркни
- ⦿ - расставь знаки
- ⦿ -запомни и расставь точки

⦿ **-Речь**

- ⦿ -назови слова
- ⦿ -расскажи по картинке

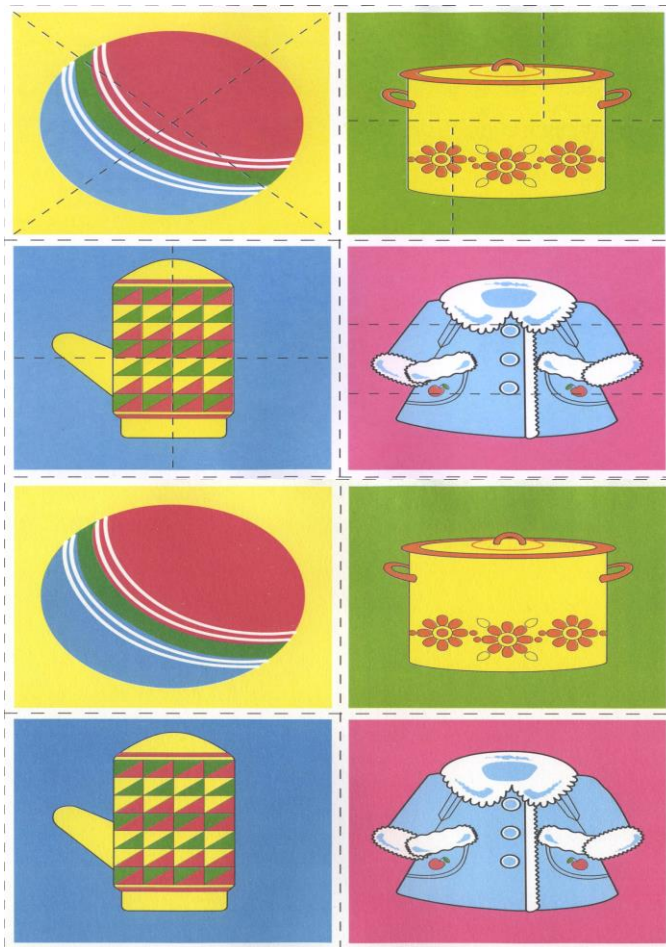
ТЕСТ НА ВНИМАНИЕ. РАССТАВЬ ЗНАКИ. ЦЕЛЬ: ВЫЯВИТЬ СТЕПЕНЬ ВНИМАНИЯ РЕБЕНКА



ТЕСТ НА МЫШЛЕНИЕ. НАЙДИ 10 ОТЛИЧИЙ. ЦЕЛЬ: ВЫЯВИТЬ СФОРМИРОВАННОСТЬ МЫШЛЕНИЯ



**ТЕСТ НА МЫШЛЕНИЕ. РАЗРЕЗНЫЕ
КАРТИНКИ. ЦЕЛЬ: ВЫЯВИТЬ
СФОРМИРОВАННОСТЬ
ПРОСТРАНСТВЕННЫХ ПРЕДСТАВЛЕНИЙ.**



МЕТОДЫ ДИАГНОСТИКИ ЭМОЦИОНАЛЬНОЙ СФЕРЫ

- -выбери нужное лицо
- -какой я
- -тест тревожности
- -кактус
- -страхи в домиках
- -3 дерева
- -дерево с человечками (лесные человечки)
- -домики (А. М. Эткинд)
- -тест тревожности (Р. Темпл,В. Амен и М. Дорки)
- -тест Розенцвейга (модификация В. В. Добров)
- -методика Контурный САТ (Э. Крис, модификация Н. Я. Семаго)

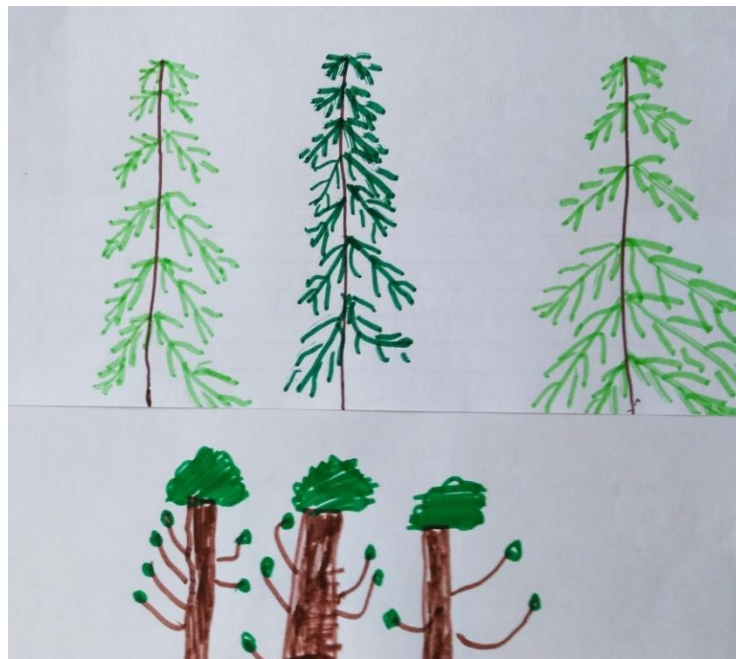
Диагностическая и психокоррекционная работа с детьми не будет полной без анализа отношений ребёнка с близкими. Чтобы его провести, можно воспользоваться проективной методикой **«Три дерева»**.

Тестирование «Три дерева» помогает определить возможные семейные конфликты и их причины и подобрать оптимальный вариант налаживания отношений ребенка с близкими.

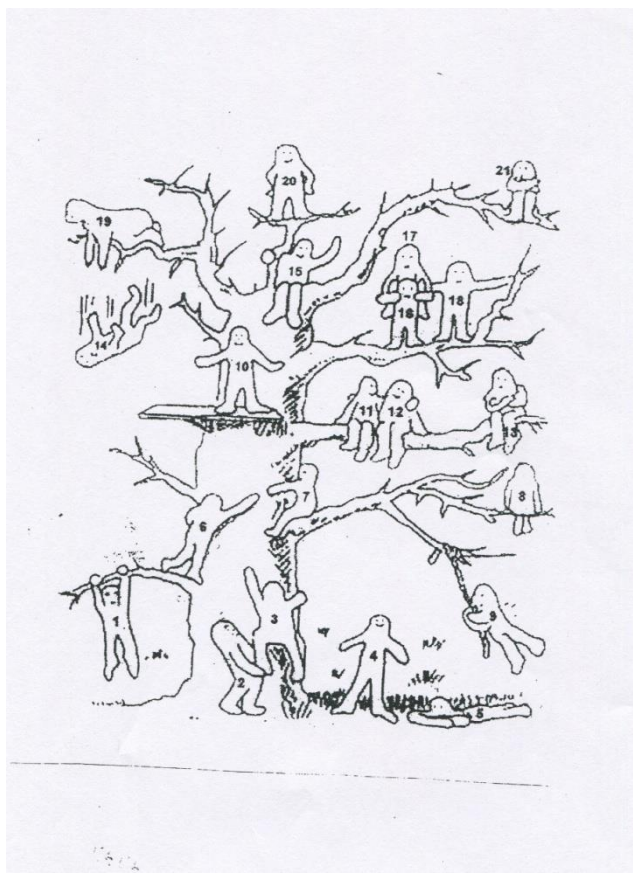
ПРОЕКТИВНАЯ МЕТОДИКА «ТРИ ДЕРЕВА»



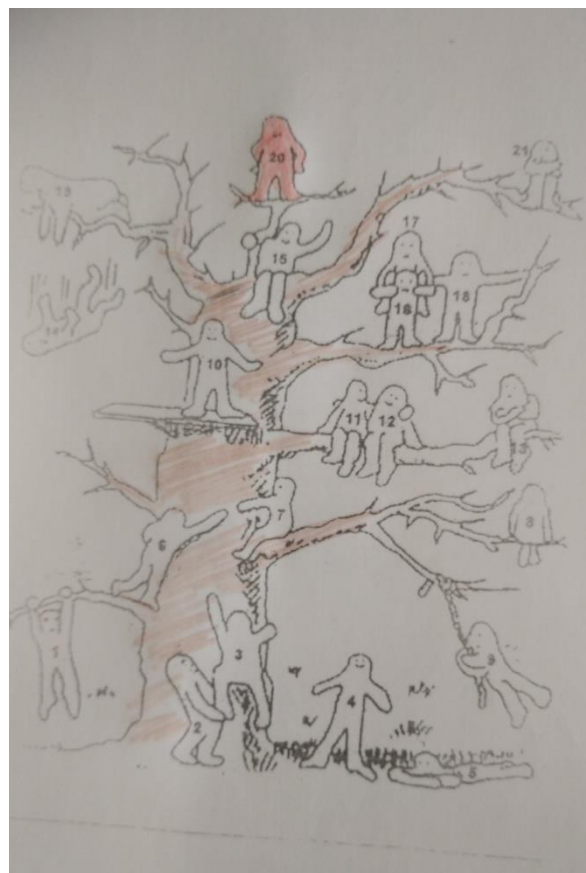
ПРИМЕРЫ ИЗ ПСИХОЛОГИЧЕСКОЙ ПРАКТИКИ В ДООУ. СТАРШАЯ ГРУППА.



ДОСТУПНЫЙ И ЛЕГКИЙ ТЕСТ «ЛЕСНЫЕ ЧЕЛОВЕЧКИ» ЦЕЛЬ: ВЫЯВИТЬ ПОЗИЦИЮ РЕБЕНКА В ГРУППЕ.



Чистый бланк



Ребенок разукрасил понравившего человечка

ТЕСТ «МОЯ СЕМЬЯ» . ЭТО РИСУНОЧНЫЙ ТЕСТ.
ДОСТУПЕН И ПОНЯТЕН. ЦЕЛЬ: ВЫЯВИТЬ
ОТНОШЕНИЯ В СЕМЬЕ.



ПРИМЕРЫ ИЗ ПРАКТИКИ.

ПОДГОТОВИТЕЛЬНАЯ ГРУППА.



ПРИМЕР.



ДИАГНОСТИКА В ДЕТСКОМ САДУ
ПОЗВОЛЯЕТ ОБНАРУЖИТЬ СИЛЬНЫЕ И
СЛАБЫЕ СТОРОНЫ ПСИХИКИ РЕБЕНКА
И, ЧТО ЯВЛЯЕТСЯ САМЫМ ГЛАВНЫМ ДЛЯ
РОДИТЕЛЕЙ И ВОСПИТАТЕЛЕЙ – ПОМОЧЬ
ПОСТРОИТЬ ПРАВИЛЬНЫЕ ОТНОШЕНИЯ
С РЕБЕНКОМ, БЛАГОПРИЯТНЫЕ,
ДОБРОЖЕЛАТЕЛЬНЫЕ,
НЕ ТРАВМИРУЮЩИЕ ЛИЧНОСТЬ.

СПАСИБО ЗА
ВНИМАНИЕ!

